

183.9.

Bydgoszcz, 4 lutego 2020 r.

Joanna Czerska-Thomas  
Radna Rady Miasta Bydgoszczy

Szanowna Pani  
Monika Matowska  
Przewodnicząca Rady Miasta Bydgoszczy

WPLYNEŁO  
URZĄD MIASTA BYDGOSZCZY  
Rada Miasta Bydgoszczy

data 06.02.2020  
liczba załączników 1. do 1908  
podpis *Thomas*

### Interpelacja

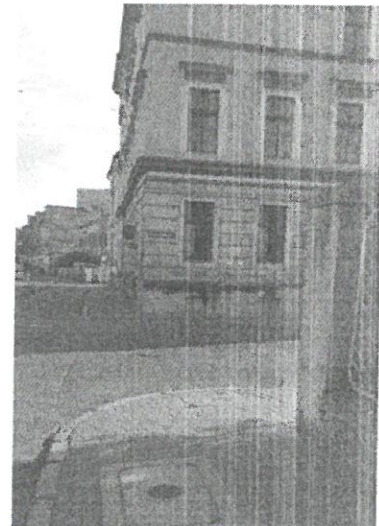
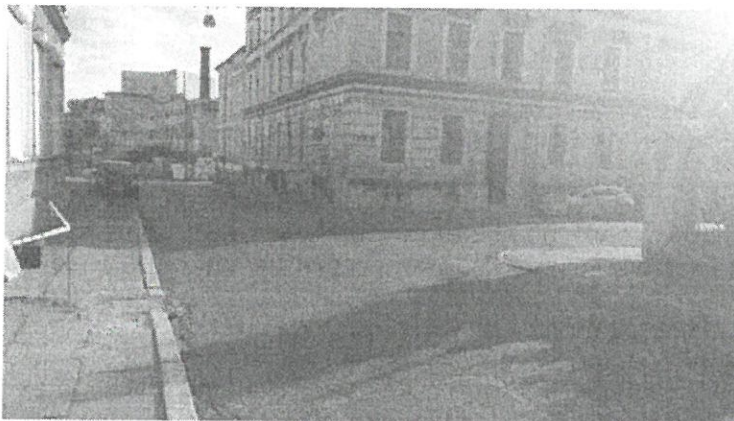
dotyczy: oznakowania pierwszeństwa na skrzyżowaniach ulic równorzędnych

Szanowna Pani Przewodnicząca!

Zwrócili się do mnie mieszkańcy z problemem oznakowania pierwszeństwa skrzyżowań równorzędnych na Warmińskiego, Obrońców Bydgoszczy, Sienkiewicza, Dworcowej i Zduny.

Mieszkancka napisała: „W sobotę gdy wracałam do domu, na skrzyżowaniu Warmińskiego - Obrońców znowu miałby miejsce okropny wypadek. Kierowca przede mną jechał rozpędzonym autem Warmińskiego i wymusił pierwszeństwo wyjeżdżającemu z prawej strony. Wymuszający gwałtownie zahamował i odbił w lewo wjeżdżając na chodnik. Ostatnio na Dworcowej znowu była stłuczka w wyniku czego znowu prawdopodobnie spadły kamery miejskiego monitoringu. Te skrzyżowania są naprawdę niebezpieczne.”

Proszę o informację, czy jest możliwe oznakowanie tych ulic, które jednoznacznie pozwoli stwierdzić, kto ma pierwszeństwo.



*Thomas*

Joanna Czerska-Thomas  
Radna Rady Miasta Bydgoszcz



ZASTĘPCA PREZYDENTA BYDGOSZCZY  
Miroslaw KOZŁOWICZ

Bydgoszcz, 25 .02.2020 r.

RM.0003.133.9.2020

Nr wpływu – 3680

**Pani**

**Joanna Czerna-Thomas**

Radna Rady Miasta Bydgoszczy

**Dotyczy: organizacji ruchu na skrzyżowaniach równorzędnych w centrum miasta.**

*Szanowna Pani Radno,*  
w odpowiedzi na Pani interpelację uprzejmie informuję, że w obszarach typowo mieszkaniowych oraz w strefie staromiejskiej Zarząd Dróg Miejskich i Komunikacji Publicznej w Bydgoszczy od wielu już lat wprowadza strefy ograniczonej prędkości. W przywołanej strefie obowiązuje ograniczenie prędkości do 30 km/h (lub do 20 km/h), o czym stanowią stosowne znaki drogowe ustawione na wlotach. Z kolei utrzymanie małej prędkości wymusza zasada nie określania pierwszeństwa przejazdu na skrzyżowaniach, co powoduje konieczność zwolnienia prędkości przejazdu, upewnienia się czy nie nadjeżdża pojazd, któremu należy ustąpić pierwszeństwa przejazdu, a w razie pojawienia się pojazdu ustąpić. Takie rozwiązania są praktykowane w wielu miastach, dla poprawy bezpieczeństwa ruchu drogowego.

Kwestia ustawienia dodatkowych znaków A5 lub wykonania oznakowania poziomego, które nie są wymagane prawem, zostanie przeanalizowana na posiedzeniu Zespołu na rzecz poprawy bezpieczeństwa ruchu drogowego Miasta Bydgoszczy - dla każdej z wymienionych lokalizacji, w oparciu m.in. o statystyki zdarzeń w tych miejscach.

*Z poważaniem*

*Miroslaw Kozłowicz*