

UCHWAŁA NR XXII/439/12
RADY MIASTA BYDGOSZCZY
z dnia 29 lutego 2012 r.

w sprawie wyposażenia w majątek Domu Pomocy Społecznej „Słoneczko” w Bydgoszczy

Na podstawie art. 18 ust. 2 pkt 9 lit. h ustawy z dnia 8 marca 1990 r. o samorządzie gminnym (Dz. U. z 2001 r. Nr 142, poz. 1591, z 2002 r. Nr 23, poz. 220, Nr 62, poz. 558, nr 113, poz. 984, Nr 153, poz. 1271 i Nr 214, poz. 1806, z 2003 r. Nr 80, poz. 717 i nr 162, poz. 1568, z 2004 r. nr 102, poz. 1055, Nr 116, poz. 1203 i Nr 167, poz. 1759, z 2005 r. nr 172, poz. 1441, nr 175, poz. 1457, z 2006 r. nr 17, poz. 128 i nr 181, poz. 1337 oraz z 2007 r. Nr 48, poz. 327, nr 138, poz. 974, Nr 173, poz. 1218, z 2008 r. Nr 180, poz. 1111, Nr 223, poz. 1458, z 2009 r. Nr 52, poz. 420 i art. 157, poz. 1241 oraz z 2010 r. Nr 28, poz. 142, Nr 28, poz. 146 i Nr 106, poz. 675 i Nr 40, poz. 230 oraz z 2011 r. Nr 117 poz. 679, Nr 134 poz. 777, nr 21 poz. 113, Nr 217 poz. 1028, Nr 149 poz. 887) oraz art. 18 ustawy z dnia 21 sierpnia 1997 r. o gospodarce nieruchomościami (Dz. U. z 2010 r. Nr 102, poz. 651, Nr 106, poz. 675, Nr 143, poz. 963, Nr 155, poz. 1043, Nr 197, poz. 1307 i Nr 200, poz. 1323 oraz z 2011 r. Nr 115 poz. 673, Nr 130 poz. 762, Nr 106 poz. 622, Nr 135 poz. 789, Nr 129 poz. 732, Nr 163 poz. 981, Nr 187 poz. 1110 i Nr 224 poz. 1337) uchwala się, co następuje:

§ 1. Wyposaża się Dom Pomocy Społecznej „Słoneczko” przy ul. K.I.Gałczyńskiego 2 w Bydgoszczy w nieruchomość gruntową niezabudowaną stanowiącą własność Gminy Bydgoszcz, oznaczoną jako działkę nr 30/58 o powierzchni 0,0854 ha w obrębie 72, zapisaną w księdze wieczystej nr BY1B/00064802/05 położoną w Bydgoszczy przy ul. Gałczyńskiego.

§ 2. Uchwała wchodzi w życie z dniem podjęcia.

Wiceprzewodnicząca Rady Miasta


Anna Mackiewicz

Uzasadnienie

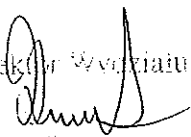
Dom Pomocy Społecznej „Słoneczko” w Bydgoszczy przy ul. Gałczyńskiego 2 jest placówką dla dzieci i młodzieży niepełnosprawnej fizycznie i intelektualnie. Rozbudowa Domu o Ośrodek Wsparcia w miejscu ogródka integracyjnego w znacznym stopniu ograniczy teren rekreacyjny podopiecznym Domu.

Działka 30/58 należąca do zasobów Miasta Bydgoszczy bezpośrednio przylega do nieruchomości przekazanej Domowi Pomocy Społecznej „Słoneczko” w trwały zarząd decyzją Prezydenta z dnia 28 kwietnia 2011 r. i obecnie posiada 4 miejsca parkingowe.

W związku z ograniczeniem terenu do zabaw dla dzieci i młodzieży niepełnosprawnej powiększenie obszaru Domu Pomocy Społecznej „Słoneczko” o w/w działkę pozwoli zabezpieczyć potrzeby podopiecznych. Umożliwi również swobodny dojazd do placówki samochodom służbowym dowożącym mieszkańców na konsultacje lekarskie.

Podjęcie uchwały jest uzasadnione i pozwoli na przekazanie na rzecz Domu Pomocy Społecznej „Słoneczko” w Bydgoszczy przy ul. Gałczyńskiego 2 przedmiotowej nieruchomości gruntowej w trwały zarząd zgodnie z art. 45 ustawy z dnia 21 sierpnia 1997 r. o gospodarce nieruchomościami (dz. U. z 2010 r. nr 102, poz.651, Nr 103, poz. 675 nr 143, poz. 963, nr 155, poz.1043, nr 197 poz. 1307, Nr 200, poz. 1323 oraz z 2011 r. Nr 64, poz.341, Nr 115 poz.673, Nr 130, poz. 762, Nr106, poz. 622, Nr 135, poz. 789, Nr 129, poz. 732, Nr 163, poz. 981, Nr 187, poz. 1110, , Nr 224, poz. 1337), co uczyni decyzją Prezydent Miasta Bydgoszczy.

Dyrektor Wydziału


Marta Urabowicz

Województwo: KUJAWSKO-POMORSKIE

Powiat: M. BYDGOSZCZ

Gmina: M. Bydgoszcz

Miejscowość: BYDGOSZCZ

Jednostka ewidencyjna: 046101_1, Miasto Bydgoszcz

Obręb ewidencyjny: 0072

Numer działki: 30/58

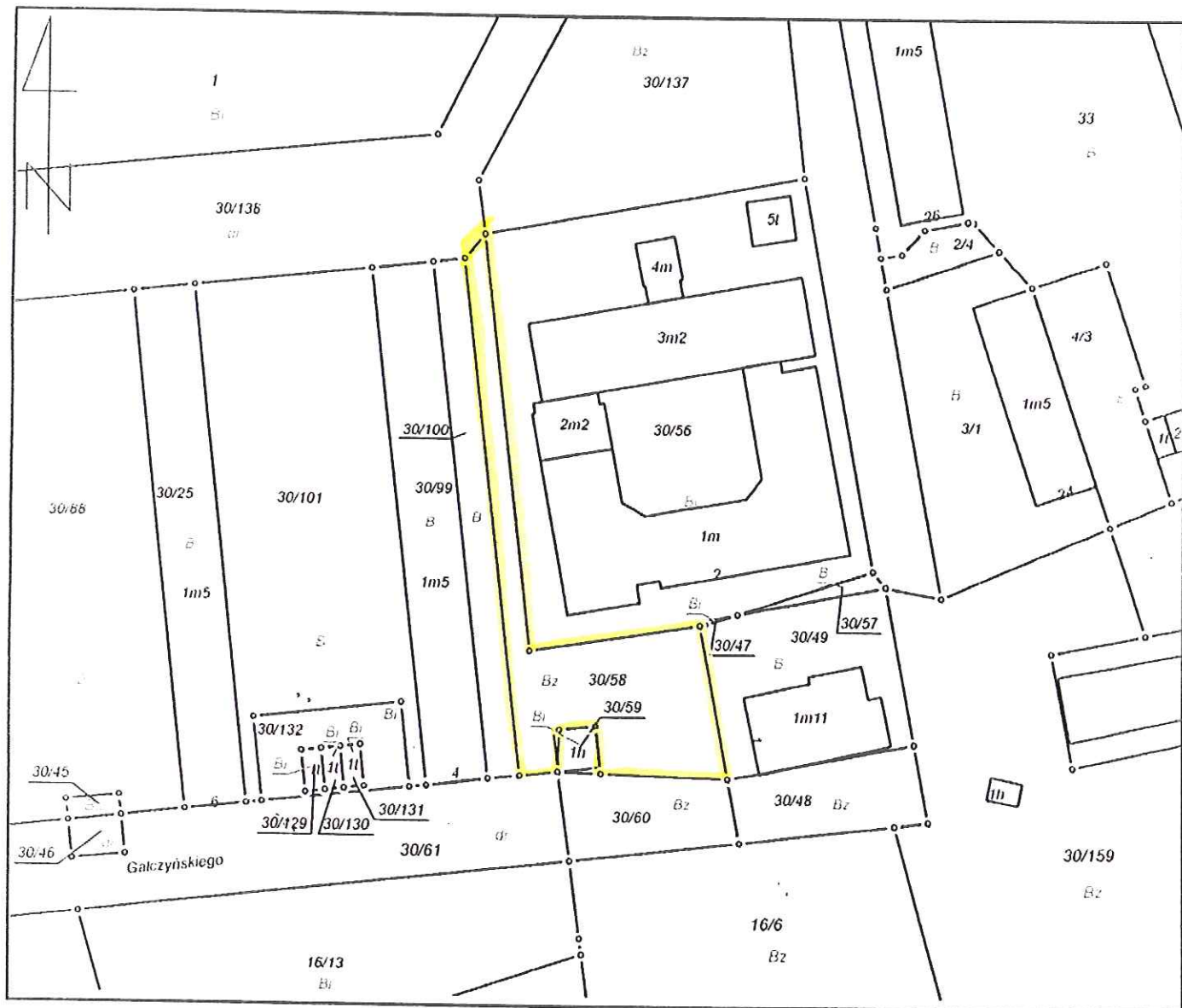
PREZYDENT MIASTA
BYDGOSZCZY

Nr kancelaryjny:

Znak sprawy: WMG-1.6621.162.2012 LK

WYRYS Z MAPY EWIDENCYJNEJ

Skala 1:1000



Sporządził(a): Lidia Kaszyńska według stanu na dzień: 17-01-2012

Adnotacje:

Kaszyńska

Bydgoszcz, dn. 17-01-2012

Dokument niniejszy jest wyrysem z mapy ewidencyjnej
wydanym: *Dom Pomocy Społecznej "Słoneczko"*
/nazwa jednostki/
nie przeznaczonym do dokonania wpisu
w księdze wieczystej".

z up. PREZYDENTA MIASTA

Kaszyńska
Lidia Kaszyńska
Inspektor w Wydziale
Mienia i Rozwoju