



POLSKI ZWIĄZEK MOTOROWY
Członek Międzynarodowych Federacji FIA, FIM, AIT, FICC, UEM
Okręgowy Zespół Działalności Gospodarczej Sp. z o.o.
85-808 Bydgoszcz, ul. Białogardzka 7
**BIURO CERTYFIKOWANYCH RZECZOZNAWCÓW
TECHNIKI SAMOCHODOWEJ I RUCHU DROGOWEGO**
85-347 Bydgoszcz, ul. Nakielska 71a
tel. (52) 370 76 67, fax (52) 363-12-87, tel. kom. 693 529 042
e-mail : rzecz@pzm.bydgoszcz.pl



Wycena numer: 3/10/2021

z dnia: 2021/10/05

Wykonawca wyceny : mgr inż. Jan Malinowski Lista Minist. Infrastruktury RS 000922

Właściciel: MIASTO BYDGOSZCZ

Adres: ul. JEZUICKA 1, 85-102 BYDGOSZCZ

Dokument: Dowód rejestracyjny seria: DR/BAN numer: 3810857

Zadanie: Ustalenie wartości rynkowej pojazdu dla potrzeb sprzedaży .

DANE IDENTYFIKACYJNE POJAZDU

Dane: [D] X-2021

Marka: RENAULT

Rok produkcji: 2008

Model: Trafic Passe. 2.0 dCi MR`07 E4 3.0t

Wersja: L2H1P2 Pack Clim

Nr rejestracyjny: CB 2222N

Rodzaj pojazdu: Samochód ciężarowy do 3.5t

VIN: VF1JLBHB68V321734



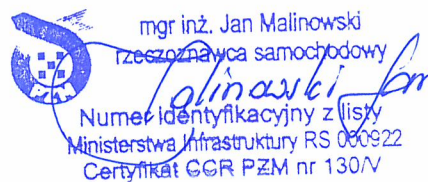
Nr INFO-EKSPERT	031-05737
Data pierwszej rejestracji	2008/08/13
Data ważności badania technicznego	2022/07/27
Wskazanie drogomierza	194099 km
Okres eksploatacji pojazdu (08/08/13-21/10/05)	158 mies.
Charakter wykorzystania	Przewóz osób
Kolor powłoki lakierowej, (rodzaj lakieru)	Oliwkowy 2-warstwowy z efektem metalicznym
Dop. masa całkow. / Ładowność	3040 kg / 1086 kg
Rodzaj nadwozia	mikrobus 4 drzwiowy 9 osobowy
Liczba osi / Rodzaj napędu / Skrzynia biegów	2 / przedni (4x2) / manualna
Rozstaw osi	3498 mm
Jednostka napędowa	z zapłonem samoczynnym
Pojemność / Moc silnika	1995 ccm / 85kW (116KM)
Doładowanie	Turbosp. z chłodn. powietrza
Liczba cylindrów / Układ cylindrów	4 / rzędowy
Norma spalin	E4
Długość / Szerokość / Wysokość	5182 mm / 1904 mm / 1956 mm

Wartość rynkowa brutto wyżej zidentyfikowanego pojazdu, określona na dzień wykonania opinii wynosi:

24000 PLN w tym VAT (23,0%) 4487,80 PLN

ZAŁĄCZNIKI

- 1 Wycena wartości - druk podstawowy
- 2 Wycena wartości - arkusz kontrolny
- 3 Dokumentacja fotograficzna





POLSKI ZWIĄZEK MOTOROWY
Członek Międzynarodowych Federacji FIA, FIM, AIT, FICC, UEM
Okręgowy Zespół Działalności Gospodarczej Sp. z o.o.
85-808 Bydgoszcz, ul. Białogardzka 7
**BIURO CERTYFIKOWANYCH RZECZOZNAWCÓW
TECHNIKI SAMOCHODOWEJ I RUCHU DROGOWEGO**
85-347 Bydgoszcz, ul. Nakielska 71a
tel. (52) 370 76 67, fax (52) 363-12-87, tel. kom. 693 529 042
e-mail : rzecz@pzm.bydgoszcz.pl



WYCENA Nr: 3/10/2021

z dnia: 2021/10/05

Wykonawca wyceny : mgr inż. Jan Malinowski Lista Minist. Infrastruktury RS 000922

Właściciel: MIASTO BYDGOSZCZ

Adres: ul. JEZUICKA 1, 85-102 BYDGOSZCZ

Dokument: Dowód rejestracyjny seria: DR/BAN numer: 3810857

Zadanie: Ustalenie wartości rynkowej pojazdu dla potrzeb sprzedaży .

DANE IDENTYFIKACYJNE POJAZDU

Dane: [D] X-2021

Marka: RENAULT

Rok produkcji: 2008

Model: Trafic Passe. 2.0 dCi MR`07 E4 3.0t

Wersja: L2H1P2 Pack Clim

Nr rejestracyjny: CB 2222N

Rodzaj pojazdu: Samochód ciężarowy do 3.5t

VIN: VF1JLBHB68V321734

Nr INFO-EKSPERT	031-05737
Data pierwszej rejestracji	2008/08/13
Data ważności badania technicznego	2022/07/27
Wskazanie drogomierza	194099 km
Okres eksploatacji pojazdu (08/08/13-21/10/05)	158 mies.
Charakter wykorzystania	Przewóz osób
Kolor powłoki lakierowej, (rodzaj lakieru)	Oliwkowy 2-warstwowy z efektem metalicznym
Dop. masa całkow. / Ładowność	3040 kg / 1086 kg
Rodzaj nadwozia	mikrobus 4 drzwiowy 9 osobowy
Liczba osi / Rodzaj napędu / Skrzynia biegów	2 / przedni (4x2) / manualna
Rozstaw osi	3498 mm
Jednostka napędowa	z zapłonem samoczynnym
Pojemność / Moc silnika	1995 ccm / 85kW (116KM)
Doładowanie	Turbosp. z chłodn. powietrza
Liczba cylindrów / Układ cylindrów	4 / rzędowy
Norma spalin	E4
Długość / Szerokość / Wysokość	5182 mm / 1904 mm / 1956 mm

WYPOSAŻENIE STANDARDOWE (2006.09-2011.12)

L.p.	Nazwa elementu wyposażenia	L.p.	Nazwa elementu wyposażenia
1	Drzwi boczne prawe przesuwne	12	Szyba w drzwiach prawych przesuwanych otwierana
2	Elementy stylizacji zewnętrznej czarne	13	Szyba z prawej stony środkowa przesuwna
3	Fotel pasażera podwójny	14	Szyby przednie regulowane elektrycznie
4	Immobilizer	15	Szyby przyciemniane
5	Klimatyzacja	16	Tapicerka "Elba Bleu"
6	Kolumna kierownicy regulowana	17	Uchwyty do mocowania ładunków
7	Komputer pokładowy	18	Wspomaganie układu kierowniczego
8	Poduszka powietrzna kierowcy	19	Wykładzina gumowa w przestrzeni pasażerskiej
9	Siedzenie 3-osobowe w II rzędzie	20	Wyłożenie ścian bocznych płytą do 1/2 wysokości
10	Siedzenie 3-osobowe w III rzędzie	21	Zamek centralny zdalnie sterowany
11	System wspomagania nagłego hamowania		
L.p. Nazwa pakietu / elementu pakietu wyposażenia standardowego			
1	ABS + EBV - korektor siły hamowania, elektryczny ABS - system zapobiegający blokowaniu kół System dystrybucji siły hamowania elektroniczny EBV		

- 2 Drzwi tyłu nadwozia podnoszone + szyba ogrzewana + wycieraczka
 - Szyba tylna ogrzewana
 - Wycieraczka szyby tylnej
 - Drzwi tyłu nadwozia podnoszone
- 3 Fotel kierowcy z podłokietnikiem z regulacją wysokości z regulacją lędźwiową
 - Fotel kierowcy z regulacją odcinka lędźwiowego
 - Podłokietnik fotela kierowcy
- 4 Lusterka zewnętrzne podgrzewane i regulowane elektrycznie
 - Lusterka zewnętrzne regulowane elektrycznie
 - Lusterka zewnętrzne podgrzewane elektrycznie
- 5 Radioodtwarzacz CD + MP3 ze sterowaniem przy kierownicy
 - Sterowanie radiem w kierownicy
 - Radioodtwarzacz CD + MP3

WYPOSAŻENIE DODATKOWE

L.p.	Nazwa elementu wyposażenia	Wartość [PLN]
1	Czujniki cofania	99
2	+Drugi kpl. kół (4 opony zimowe z felgami stalowymi + kołpaki ozdobne kół)	138
3	Hak holowniczy	127
4	Klimatyzacja + ogrzewanie dodatkowe (dopłata)	307
	Klimatyzacja	
	Ogrzewanie dodatkowe	
5	Klimatyzacja podwójna	618
6	Lakier metalizowany	127
7	Szyby boczne tylne dodatkowo przyciemniane	28
8	Światła p/mgienne przednie	46
9	Tarcze kół aluminiowe 16"	243
10	Tempomat	28

OPIS ZAMONTOWANEGO W POJEŹDZIE OGUMIENIA

Koło	Marka, typ	Bieżnik [mm]	Zużycie [%]
Przednie lewe:	FIRESTONE 205/65 R16C 107/105T VANHAWK TL		50
Przednie prawe:	FIRESTONE 205/65 R16C 107/105T VANHAWK TL		50
Tylne lewe:	FIRESTONE 205/65 R16C 107/105T VANHAWK TL		50
Tylne prawe:	FIRESTONE 205/65 R16C 107/105T VANHAWK TL		50

OPISY DOTYCZĄCE POJAZDU

• Wartość rynkową pojazdu ustalono na podstawie oględzin własnych w dniu 5 października 2021 roku w Stacji Kontroli Pojazdów Polskiego Związku Motorowego w Bydgoszczy przy ulicy Nakielska 71A. Pojazd technicznie sprawny, dobrze utrzymany oraz z udokumentowaną historią serwisowania.

KOREKTY

WARTOŚĆ BAZOWA BRUTTO (161 mies.)	19 496 PLN
KOREKTA ZA WYPOSAŻENIE DODATKOWE	1 761 PLN
<i>Wyposażenie pojazdu powoduje powiększenie wartości pojazdu, gdy jest wyposażeniem ponadstandardowym oraz jest sprawne, czyli zdolne do spełnienia swojej funkcji. Wielkość korekty wartości bazowej, związanej z wyposażeniem dodatkowym pojazdu została określona na podstawie udziału tego wyposażenia w wartości standardowo wyposażonego nowego pojazdu z uwzględnieniem amortyzacji pojazdu i zwiększonej amortyzacji jego wyposażenia.</i>	
KOREKTA ZA PIERWSZĄ REJESTRACJĘ	358 PLN
<i>Korekta uwzględnia wpływ daty pierwszej rejestracji pojazdu (pierwszego dopuszczenia do ruchu po zakupieniu pojazdu nowego) na jego wartość. Przyjmuje się, że pojazd bazowy został zarejestrowany po raz pierwszy 2008/05/15. Pojazd wyceniany został zarejestrowany 3 miesiące później, zatem jego okres eksploatacji jest krótszy od okresu eksploatacji pojazdu bazowego i stąd wynika dodatnia korekta wartości.</i>	
KOREKTA ZA PRZEBIEG	3 079 PLN
<i>Korekta uwzględnia wpływ przebiegu pojazdu na jego wartość. Wartość bazowa (skorygowana o wpływ pierwszej rejestracji) została określona dla przebiegu normatywnego 287 800 km. Zweryfikowany przebieg wycenianego pojazdu jest mniejszy od normatywnego o - 93 701 km. Powoduje to zastosowanie korekty wartości w wysokości 14,25%.</i>	
KOREKTY RÓŻNE	- 740 PLN

W tym:	[%]	Wart. [PLN]
Stan utrzymania i dbałość o pojazd	-3,0	- 740

Stan utrzymania i dbałość o pojazd mogą mieć wpływ na wartość rynkową pojazdu w przypadku, gdy stan wycenianego pojazdu istotnie odbiega od dobrego, odpowiedniego dla danego okresu eksploatacji i przebiegu. Świadczenie ponadprzeciętnie dobrego stanu świadczący o wyjątkowej dbałości o pojazd może stanowić podstawę korekty dodatniej wartości, stan gorszy od typowego dobrego - podstawę do korekty ujemnej.

- Zniszczone poszycie siedzenia kierowcy.
- Przetarta z lewej strony powłoka lakierowa przedniego zderzaka oraz pasa przodu.

Wartość rynkowa brutto wyżej zidentyfikowanego pojazdu, określona na dzień wykonania opinii wynosi:

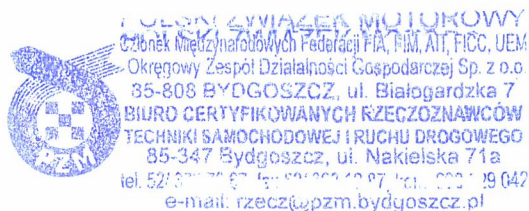
24000 PLN

(słownie: dwadzieścia cztery tysiące złotych)

w tym VAT (23,0%) 4487,80 PLN

Wartość określono na podstawie:

- notowań wartości rynkowych z bazy pojazdów "Komputerowego Systemu INFO-EKSPERT" na X-2021 zaakceptowanych przez wykonawcę opinii,
- korekt mających wpływ na wartość pojazdu.



mgr inż. Jan Malinowski
 rzeczoznawca samochodowy
 Numer identyfikacyjny z listy
 Ministerstwa Infrastruktury RS 000922
 Certyfikat CCR PZM nr 130/V

ARKUSZ USTALENIA WARTOŚCI POJAZDU

do wyceny nr: 3/10/2021

z dnia: 2021/10/05

Wykonawca wyceny : mgr inż. Jan Malinowski Lista Minist. Infrastruktury RS 000922

Właściciel: MIASTO BYDGOSZCZ

Adres: ul. JEZUICKA 1, 85-102 BYDGOSZCZ

Dokument: Dowód rejestracyjny seria: DR/BAN numer: 3810857

Zadanie: Ustalenie wartości rynkowej pojazdu dla potrzeb sprzedaży .

DANE IDENTYFIKACYJNE POJAZDU

Dane: [D] X-2021

Marka: RENAULT

Rok produkcji: 2008

Model: Trafic Passe. 2.0 dCi MR`07 E4 3.0t

Wersja: L2H1P2 Pack Clim

Nr rejestracyjny: CB 2222N

Rodzaj pojazdu: Samochód ciężarowy do 3.5t

Nr IE: 031-05737

USTALENIE WARTOŚCI POJAZDU

Ostatnia cena nowego pojazdu: 113 000 PLN brutto na 12/2011

KATALOG WARTOŚCI BAZOWYCH (NETTO):

rok	mies.	wart. z katal. [PLN]	wart. zadana [PLN]
2011	05	21000	21000
2010	05	19150	19150
2009	05	17400	17400
2008	05	15850	15850
2007	05	14500	14500
2006	05	13300	13300
WARTOŚĆ BAZOWA BRUTTO (161 mies.)			19 496 PLN

Normatywny okres eksploatacji	161 mies.
DATA PIERWSZEJ REJESTRACJI (rok/mies/dn)	2008/08/13
Rzeczywisty okres eksploatacji	158 mies.
KOREKTA ZA PIERWSZĄ REJESTRACJĘ	358 PLN po korekcie: 19 854 PLN

LISTA WYPOSAŻENIA:

Lista wyposażenia na podstawie informacji z bazy danych na okres: 2006.09-2011.12

WYPOSAŻENIE DODATKOWE:

L.p.	Nazwa elementu wyposażenia	wta	data zam.	wpa	[%]	Wsp.	Wart. [PLN]
1	Czujniki cofania	0,75			1,03	0,48	99
2	Drugi kpl. kół (4 opony zimowe z felgami stalowymi + kołpaki ozdobne kół)	1,00			2,25*	0,31	138
3	Hak holowniczy	1,00			2,07	0,31	127
4	Klimatyzacja + ogrzewanie dodatkowe (dopłata) Klimatyzacja Ogrzewanie dodatkowe	0,25			1,87	0,83	307
5	Klimatyzacja podwójna	0,25			3,76	0,83	618
6	Lakier metalizowany	1,00			2,06	0,31	127
7	Szyby boczne tylne dodatkowo przyciemniane	1,00			0,46	0,31	28
8	Światła p/mgienne przednie	1,00			0,75	0,31	46
9	Tarcze kół aluminiowe 16"	0,50			1,87	0,66	243
10	Tempomat	1,00			0,46	0,31	28
KOREKTA ZA WYPOSAŻENIE DODATKOWE							1 761 PLN
KOREKTA ZA WYPOSAŻENIE							1 761 PLN po korekcie: 21 615 PLN

Przebieg normatywny	287 800 km
Przebieg rzeczywisty odczytany	194 099 km
KOREKTA ZA PRZEBIEG	3 079 PLN <i>po korekcie:</i> 24 694 PLN

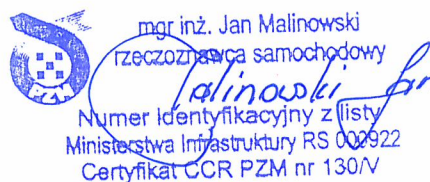
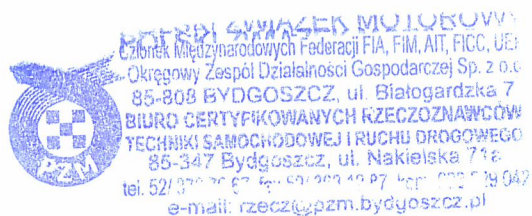
ZASTOSOWANE KOREKTY RÓŻNE:

Opis korekty	[%]	Wart. [PLN]
Stan utrzymania i dbałość o pojazd	-3,0	- 740
KOREKTY RÓŻNE	- 740 PLN <i>po korekcie:</i>	23 954 PLN

STAN OGUMIENIA:

Oś	Koło	Cena [PLN]	Zuż. [%]	Bieżn [mm]	Koło	Cena [PLN]	Zuż. [%]	Bieżn [mm]	Koło	Cena [PLN]	Zuż. [%]	Bieżn [mm]	Koło	Cena [PLN]	Zuż. [%]	Bieżn [mm]
Przednia					Lewe:	968	50						Prawe:	968	50	
Tylna					Lewe:	968	50						Prawe:	968	50	

WARTOŚĆ RYNKOWA BRUTTO PO ZAOKRĄGLENIU	24 000 PLN
--	------------



DOKUMENTACJA FOTOGRAFICZNA

do wyceny nr: 3/10/2021

z dnia: 2021/10/05

DANE IDENTYFIKACYJNE POJAZDU

Dane: [D] X-2021

Marka: RENAULT

Rok produkcji: 2008

Model: Trafic Passe. 2.0 dCi MR`07 E4 3.0t

Wersja: L2H1P2 Pack Clim

Nr rejestracyjny: CB 2222N

Rodzaj pojazdu: Samochód ciężarowy do 3.5t



IMG_8680



IMG_8678



IMG_8681

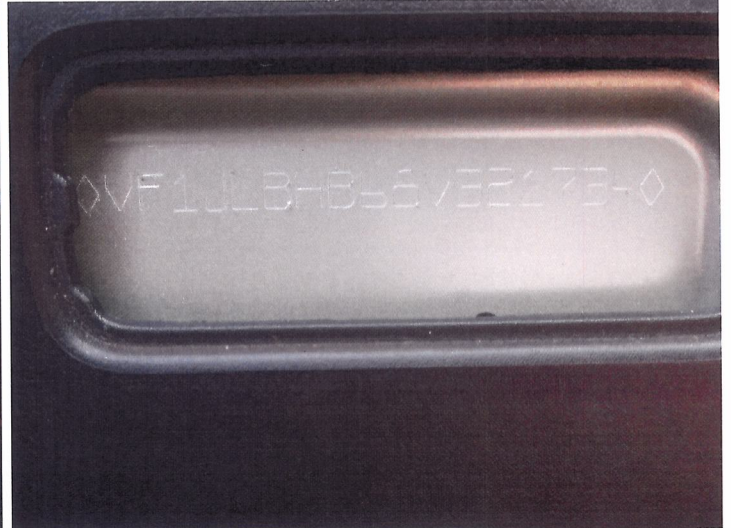


IMG_8683

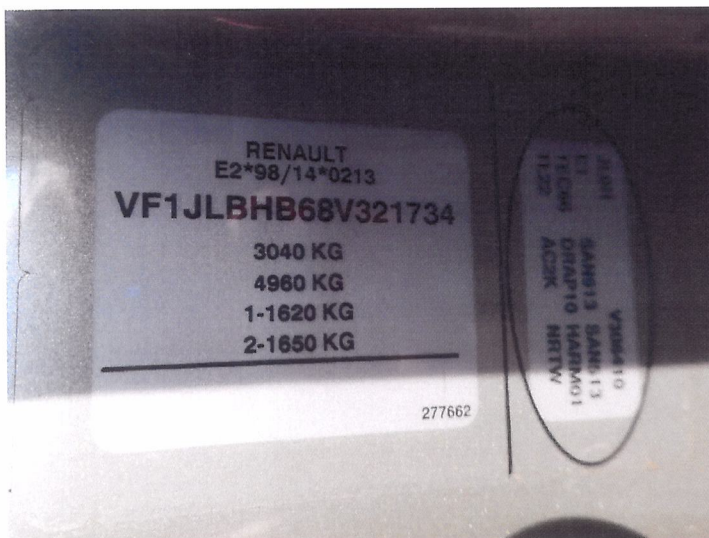
**PZM POLSKI ZWIĄZEK MECHANIKÓW MOTORYZACYJNYCH**
Członek Międzynarodowych Federacji FIA, FIM, AIT, FICC, UEM
Okręgowy Zespół Działalności Gospodarczej Sp. z o.o.
85-808 BYDGOSZCZ, ul. Białogardzka 7
BIURO CERTYFIKOWANYCH RZECZOZNAWCÓW
TECHNIKI SAMOCHODOWEJ I RUCHU DROGOWEGO
85-347 Bydgoszcz, ul. Nakiejska 71a
tel. 52/370 20 87 fax 52/302 40 87 tel. 222 19 040
e-mail: rzecz@pzm.bydgoszcz.pl



IMG_8679



IMG_8664



IMG_8665



IMG_8669



IMG_8671



IMG_8667

BYDGOSZCZKI ZWIĄZEK MIASTOWY
 Członek Międzynarodowych Federacji FIA, PIM, AIT, FICG, UEM
 Okręgowy Zespół Działalności Gospodarczej Sp. z o.o.
 85-808 BYDGOSZCZ, ul. Białogardzka 7
BIURO CERTYFIKOWANYCH RZECZOZNAWCÓW
 TECHNIKI SAMOCHODOWEJ I RUCHU DROGOWEGO
 85-347 Bydgoszcz, ul. Nakielska 71a
 tel. 521 676 70 67 fax 521 676 40 97 http://www.pzm.org.pl
 e-mail: rzecz@pzm.bydgoszcz.pl



IMG_8670



IMG_8668



IMG_8675



IMG_8666



IMG_8676

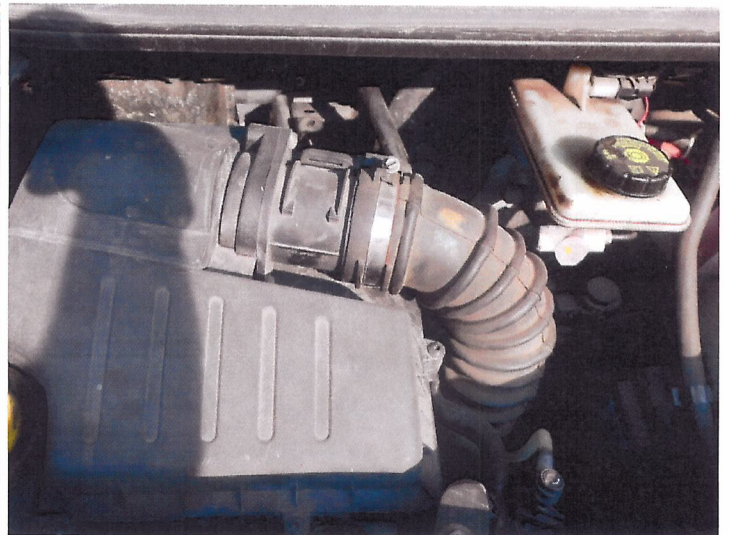


IMG_8684

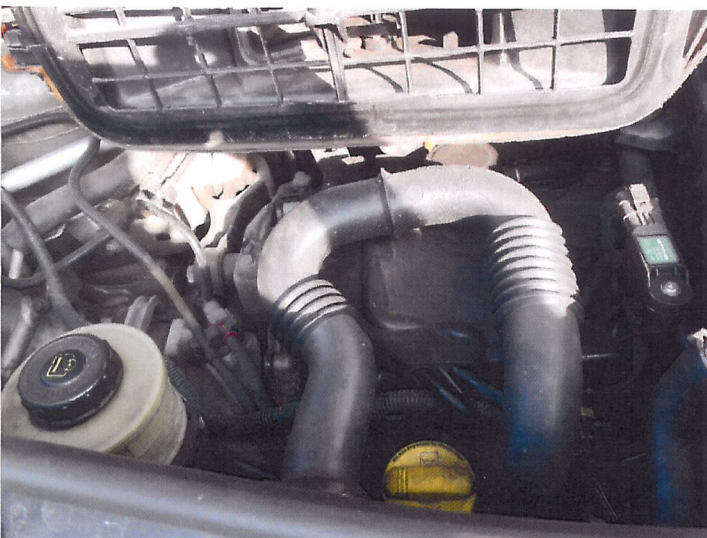
PODSZCZEGÓLNY ZBIÓR DZIAŁALNOŚCI
 Członkowie Międzynarodowych Federacji FIA, FIM, AIT, FICCC, UEM
 - Okręgowy Zespół Działalności Gospodarczej Sp. z o.o.
 85-808 BYDGOSZCZ, ul. Białogardzka 7
BIURO CERTYFIKOWANYCH RZECZOZNAWCÓW
TECHNIKI SAMOCHODOWEJ I RUCHU DROGOWEGO
 85-347 Bydgoszcz, ul. Nakielska 71a
 tel. 52/349 77 67 fax 52/349 49 97 kom. 522 119 042
 e-mail: rzeczcz@pzm.bydgoszcz.pl



IMG_8672



IMG_8673



IMG_8674



IMG_8677



IMG_8682

BIURO SWIADKÓW TECHNICZNYCH
 Członek Międzynarodowych Federacji FIA, FIM, AIT, FICC, UEM
 Okręgowy Zespół Działalności Gospodarczej Sp. z o.o.
 85-808 BYDGOSZCZ, ul. Białogardzka 7
BIURO CERTYFIKOWANYCH RZECZOZNAWCÓW
 TECHNIKI SAMOCHODOWEJ I RUCHU DROGOWEGO
 85-347 Bydgoszcz, ul. Nakielska 71a
 tel. 521 376 70 67 fax 521 229 40 97 kom. 502 719 042
 e-mail: rzecz@pzm.bydgoszcz.pl

mgr inż. Jan Malinowski
 rzeczoznawca samochodowy
Jan Malinowski
 Numer Identyfikacyjny z listy
 Ministerstwa Infrastruktury RS 000922
 Certyfikat CCR PZM nr 130/V