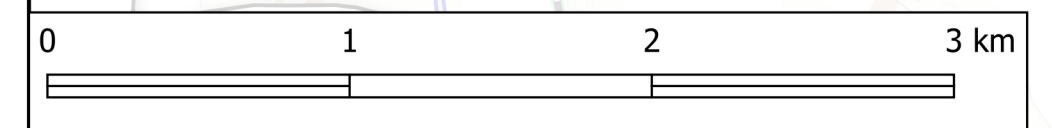
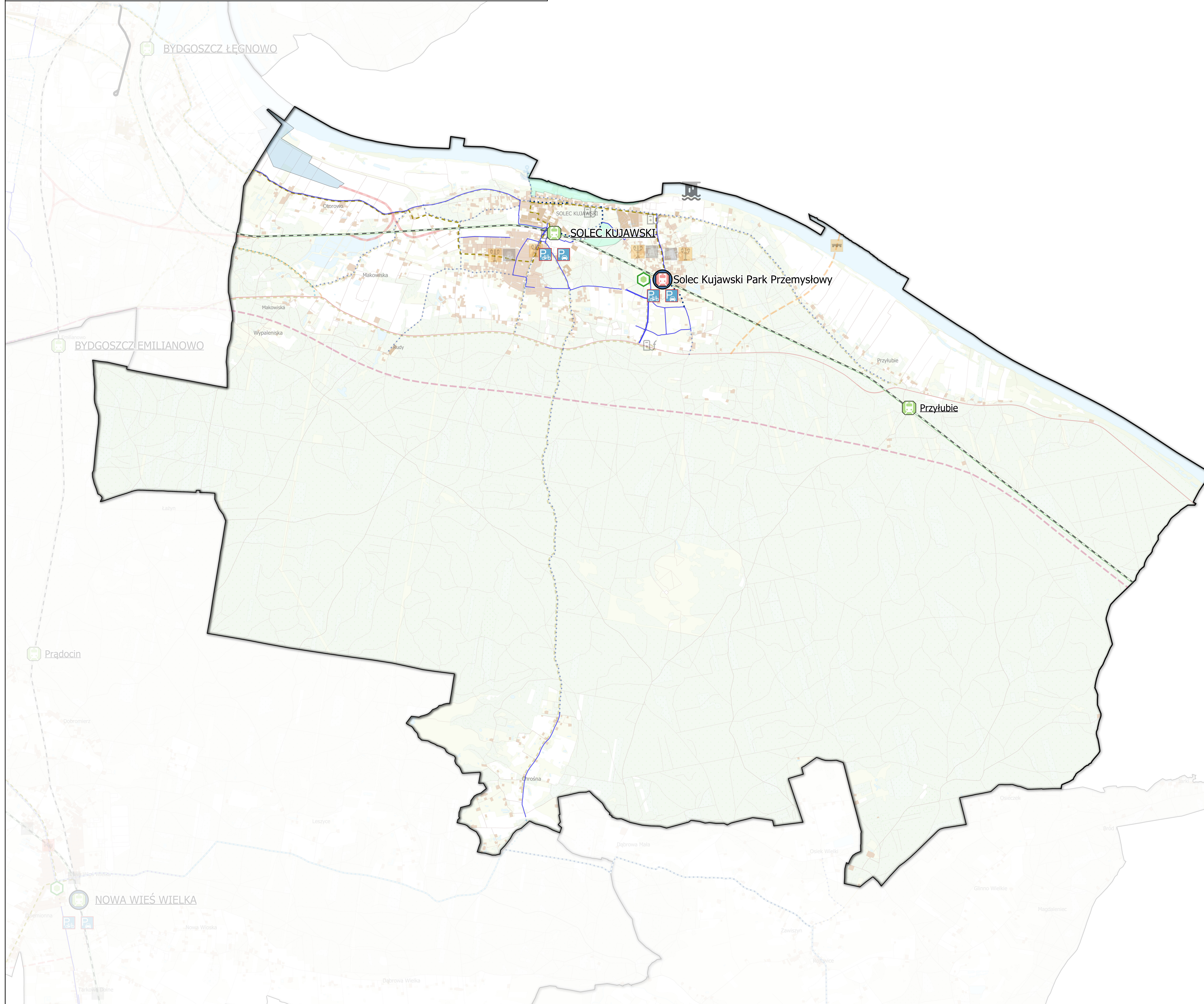
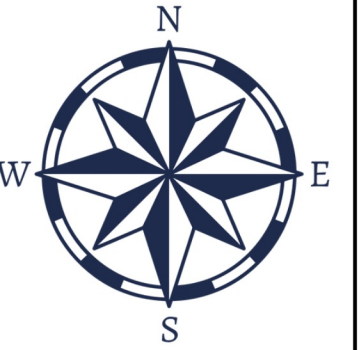


Plan Zrównoważonej Mobilności dla Bydgoskiego Obszaru Funkcjonalnego
Alternatywny pakiet projektów na terenie Gminy Solec Kujawski



- OBIEKTY ISTNIEJĄCE:**
- punkt ładowania pojazdów elektrycznych
 - STACJA KOLEJOWA/przystanek kolejowy
 - Bike&Ride, Park&Ride
 - parking rowerowy, parking samochodowy
 - stacja roweru miejskiego
 - droga rowerowa
 - tory kolejowe
 - trasa tramwajowa
 - strefa płatnego parkowania - strefa A
 - strefa płatnego parkowania - strefa B
- OBIEKTY PLANOWANE:**
- punkt ładowania pojazdów elektrycznych
 - ogólnodostępny punkt naprawy roweru
 - punkt odпочynku
 - stojaki rowerowe
 - budowa przystanku
 - budowa węzła przesiadkowego
 - modernizacja przystanku
- rodzaje węzłów komunikacyjnych:**
- nadrzędny
 - główny
 - główny uzupełniający
 - średnicowy
 - graniczny
 - śródmiejski
- rodzaje węzłów autobusowych:**
- główny
 - graniczny
 - stacja kolejowa/przystanek kolejowy realizacja do roku 2028
 - stacja kolejowa/przystanek kolejowy realizacja po roku 2028
 - pętla tramwajowa realizacja do roku 2028
 - pętla tramwajowa realizacja po roku 2028
 - Bike&Ride/Park&Ride realizacja do roku 2028
 - Bike&Ride/Park&Ride realizacja po roku 2028
 - parking rowerowy, parking samochodowy realizacja do roku 2028
 - parking rowerowy, parking samochodowy realizacja po roku 2028
 - przebudowa skrzyżowania w ciągu drogi krajowej realizacja do roku 2028
 - przebudowa skrzyżowania w ciągu drogi krajowej realizacja po roku 2028
 - budowa mostu/wiaduktu w ciągu drogi krajowej realizacja do roku 2028
 - budowa mostu/wiaduktu w ciągu drogi krajowej realizacja po roku 2028
 - przebudowa skrzyżowania w ciągu drogi wojewódzkiej realizacja do roku 2028
 - przebudowa skrzyżowania w ciągu drogi wojewódzkiej realizacja po roku 2028
 - budowa mostu/wiaduktu w ciągu drogi wojewódzkiej realizacja do roku 2028
 - budowa mostu/wiaduktu w ciągu drogi wojewódzkiej realizacja po roku 2028
 - przebudowa skrzyżowania w ciągu innych dróg realizacja do roku 2028
 - przebudowa skrzyżowania w ciągu innych dróg realizacja po roku 2028
 - budowa mostu/wiaduktu w ciągu innych dróg realizacja do roku 2028
 - budowa mostu/wiaduktu w ciągu innych dróg realizacja po roku 2028
 - modernizacja dróg lokalnych realizacja do roku 2028
 - modernizacja dróg lokalnych realizacja po roku 2028
 - sygnalizacja aktywna realizacja do roku 2028
 - sygnalizacja aktywna realizacja po roku 2028
 - rozwiązania techniczne realizacja do roku 2028
 - rozwiązania techniczne realizacja po roku 2028
 - budowa oświetlenia drogowego realizacja do roku 2028
 - budowa oświetlenia drogowego realizacja po roku 2028
 - ograniczenie prędkości realizacja do roku 2028
 - ograniczenie prędkości realizacja po roku 2028
 - stopień wodny
 - przystań wodna
 - stacja roweru miejskiego
 - ciągi rowerowe realizacja do roku 2028
 - ciągi rowerowe realizacja po roku 2028
 - ciągi pieszo-rowerowe realizacja do roku 2028
 - ciągi pieszo-rowerowe realizacja po roku 2028
 - Bydgoski Pierścień Rowerowy
 - modernizacja istniejących linii kolejowych realizacja po roku 2028
 - budowa nowych linii kolejowych realizacja po roku 2028
 - budowa nowej trasy tramwajowej realizacja do roku 2028
 - budowa nowej trasy tramwajowej realizacja po roku 2028
 - przebudowa/modernizacja trasy tramwajowej realizacja do roku 2028
 - przebudowa/modernizacja trasy tramwajowej realizacja po roku 2028
 - przebudowa/modernizacja trasy tramwajowej realizacja do roku 2028
 - przebudowa/modernizacja trasy tramwajowej realizacja po roku 2028
 - korytarz połączenia tramwajowego Bydgoszcz-Toruń
 - przebieg nowych linii autobusowych
 - przebieg buspasów
 - budowa/modernizacja autostrad lub dróg ekspresowych realizacja do roku 2028
 - budowa/modernizacja autostrad lub dróg ekspresowych realizacja po roku 2028
 - budowa/modernizacja dróg krajowych realizacja do roku 2028
 - budowa/modernizacja dróg krajowych realizacja po roku 2028
 - budowa/modernizacja dróg wojewódzkich realizacja do roku 2028
 - budowa/modernizacja dróg wojewódzkich realizacja po roku 2028
 - budowa/modernizacja pozostałych dróg realizacja do roku 2028
 - budowa/modernizacja pozostałych dróg realizacja po roku 2028
 - udrożnienie rzeki/kanalu
 - modernizacja zajezdni tramwajowej
 - strefa płatnego parkowania - strefa A
 - strefa płatnego parkowania - strefa B
 - strefa "TEMPO 30"
 - platforma multimodalna
 - budowa stref rekreacji
- PLANY INWESTYCYJNE POZA ZAKRESEM SUMP:**
- inwestycje punktowe
 - inwestycje liniowe
 - inwestycje powierzchniowe
- GRANICE:**
- granica obszaru opracowania
 - granica gminy

Wskazane na mapie lokalizacje mają charakter orientacyjny i mogą w przyszłości ulec zmianie.