

Uchwała Nr XXV) 277)92

Rady Miejskiej Bydgoszczy

z dnia 28 maja 1992r.

w sprawie utworzenia Osiedla Szwederowo jako jednostki pomocniczej Gminy Miejskiej Bydgoszczy.

Na podstawie art. 5 ust. 2 ustawy z dnia 8 marca 1990r. o samorządzie terytorialnym (Dz.U. Nr 16, poz. 95 z późn.zm.)

Rada Miejska Bydgoszczy

uchwala, co następuje:

§ 1

Utworzyć na wniosek mieszkańców Osiedle Szwederowo jako jednostkę pomocniczą Gminy Miejskiej Bydgoszczy.

§ 2

Obszar i granice Osiedla Szwederowo przedstawia załączona mapka wraz z opisem granic, ilością mieszkańców oraz liczbą mandatów dla wyboru rady osiedla w brzmieniu zał. Nr 1, 2 i 3 stanowiących integralną część uchwały.

§ 3

Przeprowadzić wybory do Rady Osiedla Szwederowo w oparciu o wzorcowy statut i regulamin wyborczy zatwierdzony uchwałą Nr XX)199)92 Rady Miejskiej z dnia 29 listopada 1992r. w terminie ..jednego miesiąca... od daty wejścia w życie niniejszej uchwały.

§ 4

Wykonanie uchwały powierzyć Zespołowi do spraw wyborów rad osiedli.

§ 5

Uchwała wchodzi w życie z dniem .....1 czerwca..... 1992r.

Zastępca  
Przewodniczącego Rady Miejskiej

mgr Edward TUBCZYNOWICZ

U z a s a d n i e n i e

do uchwały Nr XXV) 277)92 z dnia .....<sup>28</sup>...maja..... 1992r.  
w sprawie utworzenia Osiedla Szwederowo.

W związku z przekazaniem do Rady Miejskiej formalnym wnioskiem grupy inicjatywnej proponuje się utworzenie Osiedla Szwederowo.

Stwierdzono, iż zostały spełnione wymogi zarówno ustawowe, jak i zawarte w Statucie Gminy umożliwiające utworzenie osiedla. Uzyskano wymagalną ilość podpisów mieszkańców, opracowano wstępne projekty statutu i regulaminu wyborczego osiedla, a także określono granice osiedla uwidocznione w opisie i na załączonej mapie osiedla.

W powyższych sprawach przeprowadzono szereg konsultacji z mieszkańcami i radnymi właściwych okręgów wyborczych.

Uwzględniając powyższe proponuje się utworzenie osiedla i wdrożenie kalendarza wyborczego dla wyboru rady i zarządu osiedla.

Zespół do spraw wyborów  
Rad Osiedli

1. GRANICE OSIEDLA SZWEDEROWO

Granica biegnie zachodnią stroną ul. Kujawskiej i dalej południową częścią Zbożowego Rynku do ulicy Wiatrakowej, ulicą Nowodworską i Podgórną do ul. Grudziądzkiej, ulicą Filarecką i Stroną do Placu Poznańskiego, a następnie południową stroną ul. Szubińskiej do ul. Świrki i Wigury i Biedaszkowo do skraju lotniska i wzdłuż granicy lotniska do ul. Kujawskiej.

2. Ilość mieszkańców Os. Szwederowo - 40.271 osób  
(wg stanu Ewidencji Ludności na dzień 27 maja 1992r.)
3. Liczba mandatów do rady osiedla - 32

Podział na rejony wyborcze i mandaty  
dla wyboru rady osiedla Szwederowo

Rejon I - ilość mieszkańców: 10.239 - 8 mandatów

Ulica : Kruczkowskiego,  
Solskiego,  
Chołoniewskiego,  
Kujawska od nr 2 do nr 66,  
Grodziska,  
Lenartowicza,  
Sieroca,  
Traugutta,  
Wiatrakowa,  
Nowa,  
Nowodworska,  
Podgórna,  
Terasy,  
Ugory,  
Lwowska.

Rejon II - ilość mieszkańców: 2.521 - 2 mandaty

Ulica: Ks. Bocheńskiego,  
Brzozowa do ul. Orzeszkowej,  
Orzeszkowej,  
Konopnickiej do ul. Orzeszkowej,  
Jesionowa,  
Gładka,  
Horodelska,  
Kcyńska od nr 68 do końca,  
Prosta,  
Pusta,  
Rynarzewska,  
St. Sadowskiego,  
W. Stefańskiego,  
Wczasowa,  
Ziemska.

Rejon III - ilość mieszkańców: 10.010 - 8 mandatów

Ulica : Konopnickiej od ul. Orzeszkowej,  
Brzozowa od ul. Orzeszkowej do końca,  
Goszczyńskiego,  
Zana,  
B.Zaleskiego,  
Brodzińskiego,  
Podhalańska,  
G.Zapolskiej.

Rejon IV - ilość mieszkańców: 8.469 - 7 mandatów

Ulica : Bielicka,  
Inowrocławska,  
Ciechocińska,  
Czackiego,  
Halicka,  
Mylna,  
Skrajna,  
Ustrzycka,  
Leszczyńskiego od nr 61 do końca,  
Gackowskiego,  
Konopna.

Rejon V - ilość mieszkańców: 3.733 - 3 mandaty

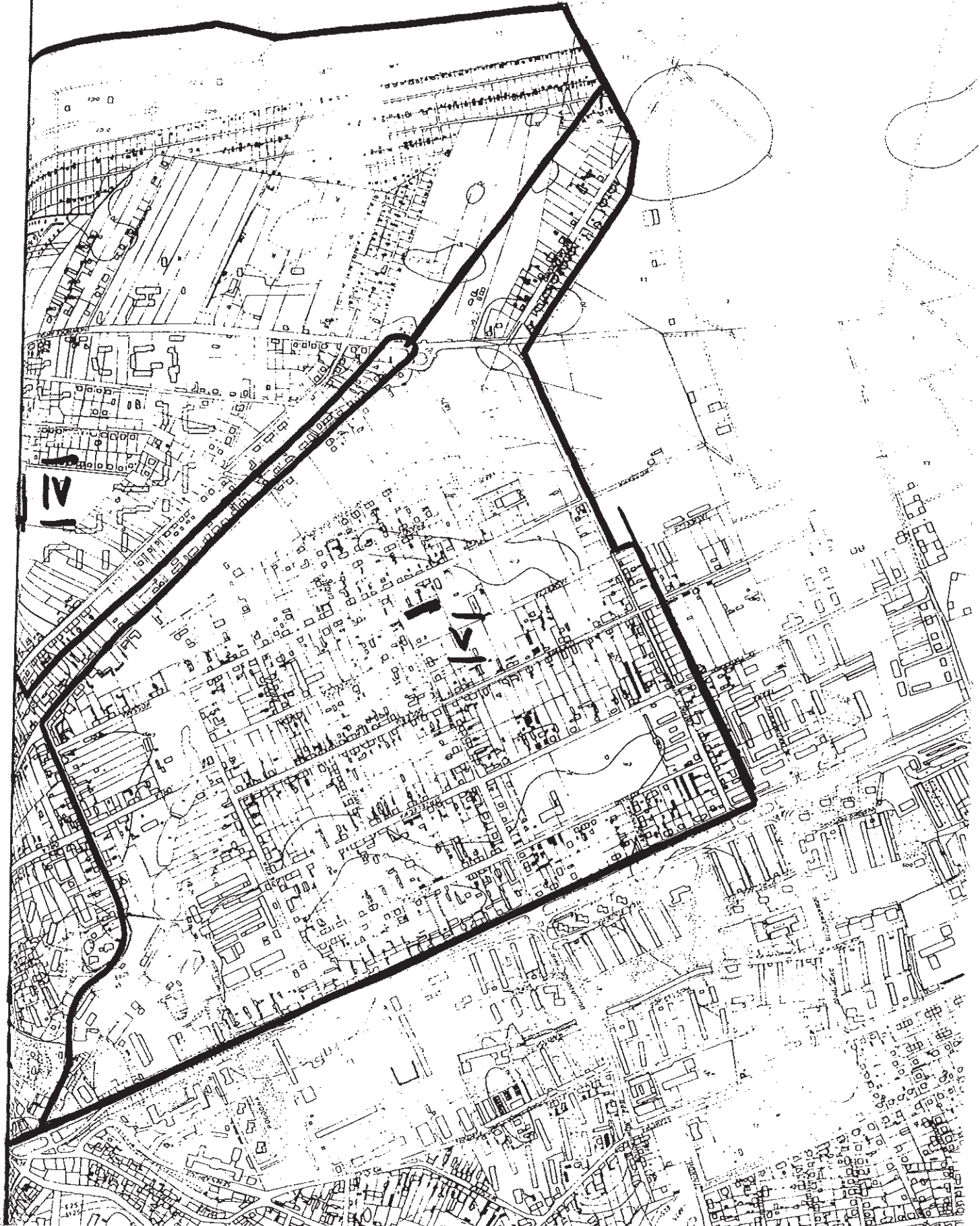
Ulica : Kossaka,  
Grobla,  
Jaskólcza,  
Gołębia,  
Gersona,  
Brandta,  
Strzelecka,  
Kcyńska,  
Szubińska - lewa strona,  
Żwirki i Wigury,  
Gnieźnińska, Pawia,  
Biedaszkowo, Piękna,  
Krucza, Łabiszyńska.

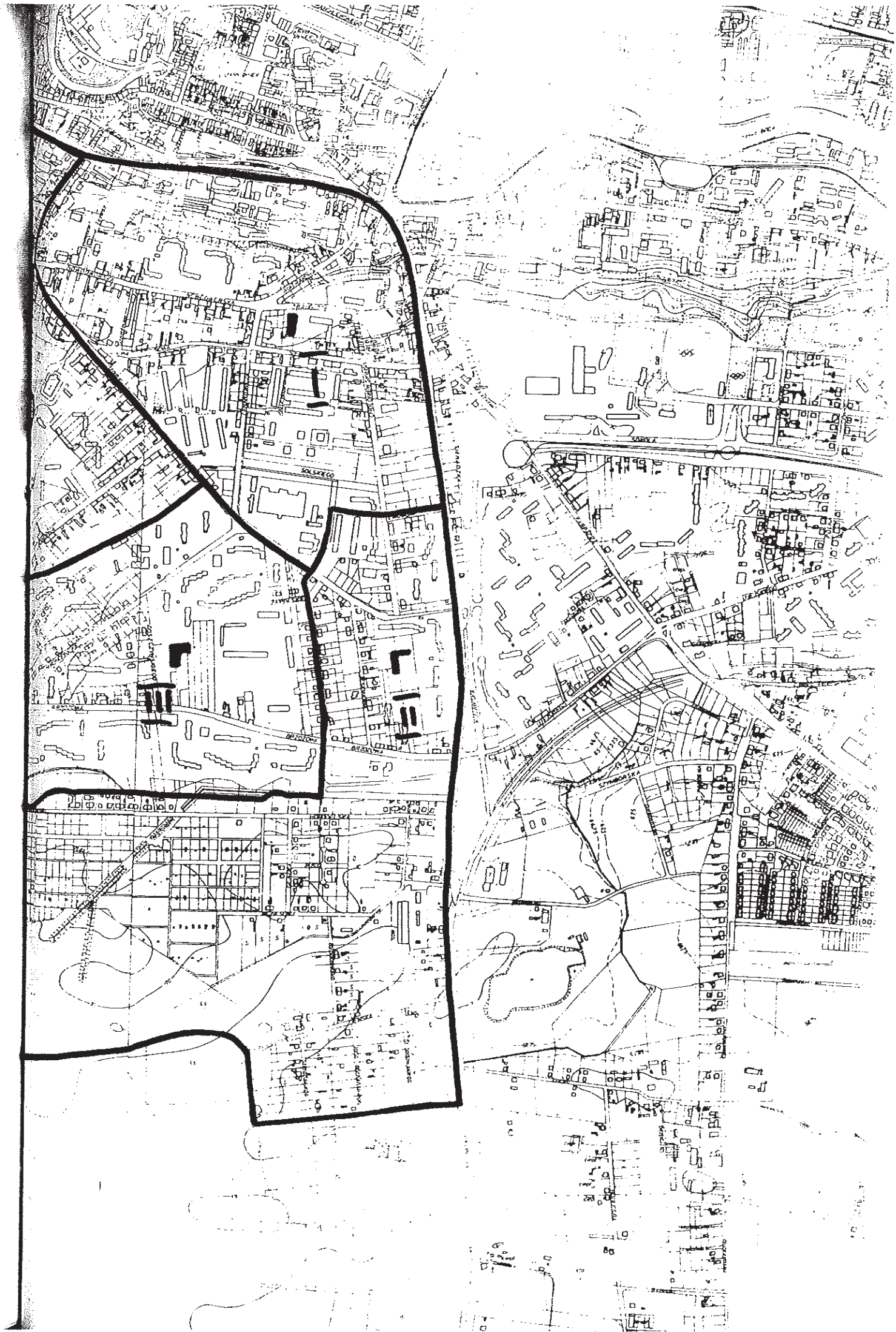
80

Rejon VI - ilość mieszkańców: 5.235 - 4 mandaty

Ulica : Dąbrowskiego,  
Filarecka,  
Na Wzgórzu Dąbrowskiego,  
Norweska,  
Orla,  
W.Rogali,  
Szwedzka,  
Wieżowa,  
Jordanowska,  
Ks.Skorupki,  
Stroma,  
Żuławy,  
St.Leszczyńskiego do nr 48 i 61,  
Mariacka.

ZAK. NR 1







1

Uchwała Nr XXIX) 331)92  
Rady Miejskiej Bydgoszczy  
z dnia 2 grudnia 1992r.

w sprawie zmiany granic Osiedla Szwederowo.

Na podstawie art.5 ust.2 ustawy z dnia 8 marca 1990r.  
o samorządzie terytorialnym (Dz.U.Nr 16,poz.95 z późn.zm.) - na  
wniosek Rady Osiedla Szwederowo -

Rada Miejska Bydgoszczy  
uchwala, co następuje:

§ 1

Zmienić granice Osiedla Szwederowo poprzez włączenie w jego obszar  
działania osiedla Ikara wraz z przyległym do niego terenem lotniska  
sięgającym do południowej granicy miasta.

§ 2

Opis granic osiedla wraz z mapką, po zmianie jak w § 1, przedstawiają  
zał. nr 1 i 2 stanowiące integralną część niniejszej uchwały.

§ 3


Traci moc § 2 uchwały Nr XXV)277)92 Rady Miejskiej Bydgoszczy z dnia  
28 maja 1992r. w sprawie utworzenia Osiedla Szwederowo jako jednostki  
pomocniczej Gminy Miejskiej Bydgoszczy w części dotyczącej obszaru  
i granic Osiedla Szwederowo.

§ 4

Wykonanie uchwały powierzyć Zespołowi d) s wyborów rad osiedli  
oraz Radzie Osiedla Szwederowo.

§ 5

Uchwała wchodzi w życie z dniem podjęcia.

Przewodniczący Rady Miejskiej  
  
mgr inż. Zdzisław Kostkowski

Granice Osiedla Szwederowo

Granica biegnie zachodnią stroną ulicy Kujawskiej do Zbożowego Rynku i dalej w kierunku zachodnim południową skarpą wzdłuż ulic Wały Jagiellońskie i Grudziądzkiej do Placu Poznańskiego, a następnie wschodnią stroną ul. Szubińskiej obejmując osiedle Ikara oraz teren lotniska do linii kolejowej Bydgoszcz - Inowrocław i wzdłuż tej linii do południowej granicy miasta i tą granicą linią łamaną w kierunku wschodnim do ul. Kujawskiej.

OS. SZAFIENKO

ZAT. NR 2

