



# Zespół Rzecznawców

SAMOCHODOWYCH, MASZYN I URZĄDZEŃ

## EKSPERTYZA S. C.

61-622 Poznań, ul. Naramowicka 68B ☎ 61 826 57 69, 604 915 476 ✉ poznan@dekra.pl, poczta@rzeczoznawcyap.pl

**Stowarzyszenie Rzecznawców Techniki Samochodowej i Ruchu Drogowego Automobilklub**

**OPINIA Nr: E-707/22**

z dnia: 2022/07/06

Rzecznawca : mgr in . Tomasz Królak - upr.Min.Infrastr. Nr RS001715

Zleceniodawca: Miasto Bydgoszcz

Adres: Jezuicka 1, 85-102 Bydgoszcz

Zlec. pismo, znak: WUK.271.3.2022

z dnia: 2022/06/28

Zadanie: Ocena stanu technicznego i określenie wartości rynkowej pojazdu

### PODSTAWA OPINII

Wycena wartości pojazdu na podstawie:

- oglądzin pojazdu,
- danych identyfikacyjnych pojazdu,
- informacji uzyskanych podczas oglądzin.

Brak dokumentów identyfikacyjnych podczas oglądzin.

### DANE IDENTYFIKACYJNE POJAZDU

Dane: [D] VII-2022

Marka: NISSAN

Rok produkcji: 2006

Model: Navara MR`05 E4 2.9t

Wersja: Comfort Double Cab

Nr rejestracyjny: CB062CL

Rodzaj pojazdu: Samochód ciężarowy do 3.5t

VIN: VSKCVND40U0157625

Nr INFO-EKSPERT	025-01058
Data oglądzin	2022/07/06
Okres eksploatacji pojazdu (06/05/15-22/07/06)	194 mies.
Kolor powłoki lakierowej, (rodzaj lakieru)	czarny 2-warstwowy z efektem metalicznym
Dop. masa całkow. / Ładowność	2920 kg / 792 kg
Rodzaj nadwozia	pick-up z podwójną kabiną 4 drzwiowy 5 osobowy
Rodzaj kabiny	wydłużona
Liczba osi / Rodzaj napędu / Skrzynia biegów	2 / 4WD (4x4) / manualna
Rozstaw osi	3200 mm
Jednostka napędowa	z zapłonem samoczynnym
Pojemność / Moc silnika	2488 ccm / 128kW (174KM)
Doładowanie	Turbosp. z chłodn. powietrza
Liczba cylindrów / Układ cylindrów	4 / rzędowy
Norma spalin	E4
Długość / Szerokość / Wysokość	5296 mm / 1848 mm / 1913 mm

### WYPOSAŻENIE STANDARDOWE (2005.09-2006.01)

Lp.	Nazwa elementu wyposażenia	Lp.	Nazwa elementu wyposażenia
1	ABS - system zapobiegający blokowaniu kół	15	Pasy bezpieczeństwa bezwładnościowe trzypunktowe
2	Antena radiowa dachowa	16	Podłokietnik
3	Blokada mechanizmu różnicowego aktywna LSD	17	Radioodtworczacz CD
4	Fotele przednie składane i regulowane	18	Siedzenia tylne składane dla 3 osób
5	Głośniki 4 szt.	19	System wspomagania nagłego hamowania
6	Gniazda 12V -3 szt.	20	Szyba tylna ogrzewana
7	Immobilizer	21	Szyby regulowane elektrycznie

8	Klimatyzacja	22	Tarcze kół stalowe 16"
9	Kolumna kierownicy regulowana	23	Uchwyty do mocowania ładunków
10	Mechanizm różnicowy o zwi- kszonej tarczy wewn trzonym	24	Wspomaganie układu kierowniczego
11	Napęd na cztery koła	25	Zamek centralny zdalnie sterowany
12	Napinacze przednich pasów bezpieczeństwa z kontrol naci gu	26	Zderzak tylny rurowy
13	Nawiew powietrza na siedzenia tylne	27	Zegar cyfrowy
14	Obrotomierz		

**L.p. Nazwa pakietu / elementu pakietu wyposażenia standardowego**

- 1 Poduszki powietrzne kierowcy i pasażera  
Poduszka powietrzna kierowcy  
Poduszka powietrzna pasażera
- 2 Siedzenia tylne dzielone i składane 60/40  
Siedzenia tylne dzielone  
Siedzenia tylne składane

### STAN TECHNICZNY POJAZDU

Stan techniczny pojazdu wskazuje na jego długotrwały przestój.

Nadwozie pojazdu z ogniskami korozji, uszkodzeniami elementów obłachowania oraz wyposażenia.

Pojazd bez silnika - rozłożony silnik w znajduje się w przestrzeni ładunkowej pojazdu. Stan techniczny nieznan.

Brak możliwości pełnej oceny stanu technicznego w warunkach oględzin - brak kluczyków do pojazdu.

Uszkodzone elementy zakwalifikowane do wymiany i naprawy zawarte w arkuszu ustalenia wartości pojazdu w stanie uszkodzonym.

Specyfikacja wg programu operacyjnego w zakresie wyposażenia standardowego i dodatkowego nie gwarantuje zgodności ze stanem faktycznym w zakresie niemożliwym do ustalenia przez rzeczoznawcę podczas oględzin pojazdu.

### KOREKTY

WARTOŚĆ BAZOWA BRUTTO (194 mies.)	.....	<b>24 108 PLN</b>
KOREKTY RÓŻNE	.....	<b>- 4 821 PLN</b>

**W tym:**

Stan ogólny techniczny pojazdu	[%]	Wart. [PLN]
	-20,0	-4 821

*Ogólny stan techniczny obejmuje m.in. korektę wynikającą z długotrwałego przestoju pojazdu oraz ewentualnych wad ukrytych niemożliwych do ujawnienia w warunkach oględzin.*

**Wartość rynkowa brutto wyżej zidentyfikowanego pojazdu, w stanie jak przed uszkodzeniem, określona na dzień wykonania opinii wynosi:**

**19300 PLN**

(słownie: dziewięć tysięcy trzydzieści złotych)

**w tym VAT (23,0%) 3608,94 PLN**

Warto brutto pojazdu w stanie uszkodzonym określona na dzień wykonania opinii wynosi:

**8000 PLN**

(słownie: osiem tysięcy złotych)

w tym VAT (23,0%) 1495,93 PLN

Wartości określono na podstawie:

- notowa wartości rynkowych z bazy pojazdów "Komputerowego Systemu INFO-EKSPERT" na VII-2022 zaakceptowanych przez wykonawcę opinii,
- korekty mających wpływ na wartość pojazdu,
- analizy zbywalności pojazdu uszkodzonego.

#### **ZASTRZEŻENIA I OGRANICZENIA :**

1. Wartość pojazdu określono w oparciu o informacje uzyskane w trakcie oględzin z natury i udostępnionych dokumentów. Zakłada się, że nie ukryto żadnych faktów, które mogłyby mieć istotny wpływ na wartość wycenianego pojazdu.
2. Wycena nie obejmuje analizy stanu prawnego i księgowego. Nie badano tytułu użytkownika ani tytułu własności wycenianego pojazdu, w tym ewentualnego ograniczenia praw rzeczowych.
3. Rzeczoznawca nie bierze na siebie żadnej odpowiedzialności prawnej, a w szczególności odpowiedzialności za wady ukryte i wady nie dające się wykryć bez użycia specjalistycznych metod badawczych ( np mechanoskopia ) oraz ewentualnie skutki wynikające z dalszego użytkownika przedmiotu wyceny a także braki i stan techniczny powstały po przeprowadzeniu oględzin.
4. Wykonawca wyceny nie ponosi także odpowiedzialności za ewentualne wady opracowania, powstałe z oparcia się na stanie przedmiotu wyceny, wynikającym z przedstawionych mu przez użytkownika informacji, jeżeli brak było podstaw do kwestionowania ich zgodnie ze stanem rzeczywistym lub jeżeli ustalenie stanu rzeczywistego przez wykonawcę było niemożliwe lub znacznie utrudnione.

# DOKUMENTACJA FOTOGRAFICZNA

do opinii nr: E-707/22

z dnia: 2022/07/06

## DANE IDENTYFIKACYJNE POJAZDU

Dane: [D] VII-2022

Marka: NISSAN

Rok produkcji: 2006

Model: Navara MR`05 E4 2.9t

Wersja: Comfort Double Cab

Nr rejestracyjny: CB062CL

Rodzaj pojazdu: Samochód ciężarowy do 3.5t



DSC02877



DSC02878



DSC02879



DSC02880



DSC02882



DSC02884



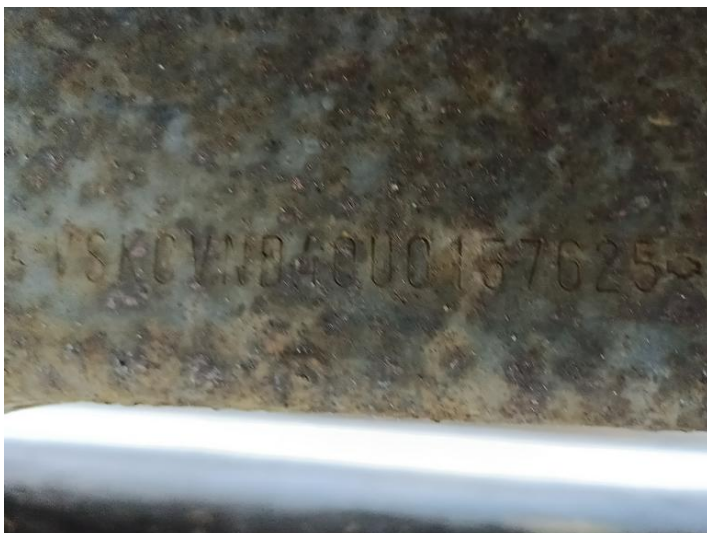
DSC02885



DSC02899



DSC02904



IMG202207061031278

**ARKUSZ USTALENIA WARTO CI POJAZDU**

do opinii nr: E-707/22

z dnia: 2022/07/06

Rzeczoznawca : mgr in . Tomasz Królak - upr.Min.Infrastr. Nr RS001715

Zleceniodawca: Miasto Bydgoszcz

Adres: Jezuicka 1, 85-102 Bydgoszcz

Zlec. pismo, znak: WUK.271.3.2022

z dnia: 2022/06/28

Zadanie: Ocena stanu technicznego i określenie wartości rynkowej pojazdu

**DANE IDENTYFIKACYJNE POJAZDU**

Dane: [D] VII-2022

Marka: NISSAN

Rok produkcji: 2006

Model: Navara MR`05 E4 2.9t

Wersja: Comfort Double Cab

Nr rejestracyjny: CB062CL

Rodzaj pojazdu: Samochód ciężarowy do 3.5t

Nr IE: 025-01058

**USTALENIE WARTO CI POJAZDU**

Ostatnia cena nowego pojazdu: 124 500 PLN brutto na 01/2006

**KATALOG WARTO CI BAZOWYCH (NETTO):**

rok	mies.	wart. z katal. [PLN]	wart. zadana [PLN]	
2006	05	19600	19600	
2005	05	18200	18200	
<b>WARTO CI BAZOWA BRUTTO (194 mies.)</b>				<b>24 108 PLN</b>

Normatywny okres eksploatacji ..... **194 mies.**Rzeczywisty okres eksploatacji ..... **194 mies.****LISTA WYPOSAŻENIA:**

Lista wyposażenia na podstawie informacji z bazy danych na okres: 2005.09-2006.01

Przebieg normatywny ..... **302 000 km****ZASTOSOWANE KOREKTY RÓŻNICE:**

Opis korekty		[%]	Wart. [PLN]
Stan ogólny techniczny pojazdu		-20,0	-4 821
<b>KOREKTY RÓŻNICE</b>	<b>- 4 821 PLN</b>	<i>po korekcie:</i>	<b>19 287 PLN</b>
<b>WARTO CI RYNKOWA BRUTTO PO ZAOKRĄGLENIU</b>			<b>19 300 PLN</b>

**ARKUSZ USTALENIA WARTO CI POJAZDU W STANIE USZKODZONYM**

do opinii nr: E-707/22

z dnia: 2022/07/06

Rzeczoznawca : mgr in . Tomasz Królak - upr.Min.Infrastr. Nr RS001715

Zleceniodawca: Miasto Bydgoszcz

Adres: Jezuicka 1, 85-102 Bydgoszcz

Zlec. pismo, znak: WUK.271.3.2022

z dnia: 2022/06/28

Zadanie: Ocena stanu technicznego i określenie wartości rynkowej pojazdu

**DANE IDENTYFIKACYJNE POJAZDU**

Dane: [D] VII-2022

Marka: NISSAN

Rok produkcji: 2006

Model: Navara MR`05 E4 2.9t

Wersja: Comfort Double Cab

Nr rejestracyjny: CB062CL

Rodzaj pojazdu: Samochód ciężarowy do 3.5t

Nr IE: 025-01058

Wartość pojazdu nieuszkodzonego (założony wiek pojazdu jak w dniu wyceny - 194 mies.) . **19 300 PLN**

Współczynnik amortyzacji pojazdu ..... 0,21

Współczynnik zbywalności pojazdu nowego ..... 0,85

**CZĘŚCI DO NAPRAWY**

Lp.	Nazwa elementu	Lewy/Prawy
<b>1 Nadwozie</b>		
1	Błotnik przedni	P
2	Drzwi boczne tylne	P
3	ściana tylna kabiny	
4	Dach kpl.	
<b>3 Silnik z osprzętem</b>		
5	Głowice silnika z wałkami rozrządu kpl.	

**CZĘŚCI DO WYMIANY**

Lp.	Nazwa elementu	Lewy/Prawy
<b>1 Nadwozie</b>		
1	Błotnik przedni	L
<b>2 Wyposażenie</b>		
2	Zderzak przedni kpl.	

**WYCENA ZESPOŁÓW POJAZDU**

Lp.	Nazwa zespołu	Udział [%]	Zniszczenie [%]	Wart. poz. zesp. [PLN]
1	Nadwozie	17	8	3 019
2	Wyposażenie	27	2	5 107
3	Silnik z osprzętem	18	7	3 231
4	Układ napędowy	19	0	3 667
5	Zawieszenie przednie z układem kierowniczym	7	0	1 351
6	Zawieszenie tylne	3	0	579
7	Rama	6	0	1 158
8	Reszta	3	0	579
Bazowa wartość głównych zespołów pojazdu .....				<b>18 691 PLN</b>

**WYLICZENIE WARTO CI POJAZDU W STANIE USZKODZONYM****Metoda zredukowanego kosztu naprawy w oparciu o szacunkowy koszt naprawy**

Wartość pojazdu nieuszkodzonego przy założonym wieku .....	19 300 PLN
Koszt naprawy oszacowany na podstawie obrazu uszkodzeń .....	25 396 PLN
Współczynnik redukcji kosztu części .....	0,30
Współczynnik redukcji pozostałych składników naprawy .....	0,65

Współczynnik zmiany kosztu naprawy .....	1,06
Zredukowany koszt naprawy .....	11 305 PLN
Wynik metody zredukowanego kosztu naprawy .....	<b>7 995 PLN</b>

**Metoda stopnia uszkodzenia**

Warto pojazdu nieuszkodzonego przy założonym wieku .....	19 300 PLN
Stopień uszkodzenia .....	0,0316
Współczynnik stopnia uszkodzenia .....	0,89
Współczynnik uszkodzeń ukrytych .....	0,97
Współczynnik zbywalności .....	0,24
Wynik metody stopnia uszkodzenia .....	<b>3 873 PLN</b>

**PODSUMOWANIE**

Warto pojazdu uszkodzonego określona: Metod zredukowanego kosztu naprawy. .	<b>7 995 PLN</b>
WARTO RYNKOWA BRUTTO PO ZAOKRĄGLENIU .....	<b>19 300 PLN</b>
Zaokrąglona wartość pojazdu uszkodzonego .....	<b>8 000 PLN</b>
Różnica wartości pojazdu przed i po szkodzie .....	<b>11 300 PLN</b>
Współczynnik kosztu naprawy względem wartości rynkowej .....	1,32