

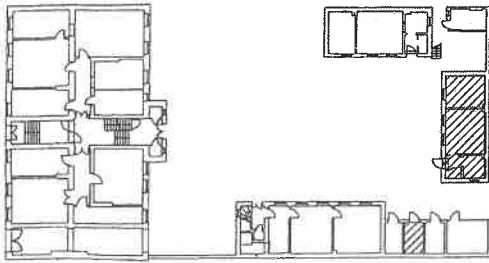
KARTA INWENTARYZACYJNA LOKALU
INWENTARYZACJA ARCHITEKTONICZNO - BUDOWLANA, skala 1:100

adres: Bydgoszcz, ul. Chrobrego 13

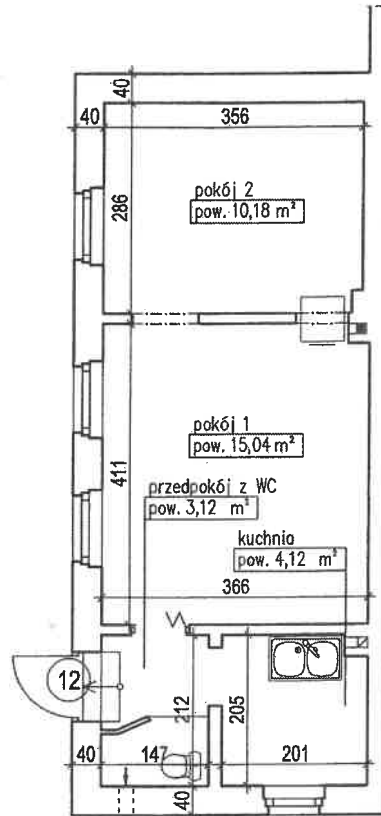
lokal mieszkalny nr 12

lokalizacja: parter

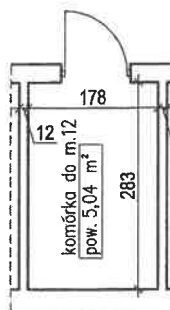
Lokalizacja - schemat rzutu parteru



Fragment rzutu parteru



Fragment rzutu parteru



Lokal mieszkalny nr 12

1	pokój 1	15,04 m ²
2	pokój 2	10,18 m ²
3	kuchnia	4,12 m ²
4	przedpokój z WC	3,12 m ²
RAZEM:		32,46 m ²

Wysokość lokalu h = 228cm

5	komórka do m.12	5,04 m ²
		37,50 m ²

Wysokość pomieszczenia h=265cm

URZĄD MIASTA BYDGOSZCZY
Wydział Mienia i Geodezji
ul. Grudziądzka 9-15
85-130 Bydgoszcz (3)

Stwierdzam zgodność z oryginałem
Bydgoszcz, dnia 03.04.2017
INSPEKTOR.....

Katarzyna Kozłowska

Skorygował:

mgr inż. Waldemar Kępa
Uprawnienia budowlane
w specjalności konstrukcyjno-budowlanej
w zakresie pełnym
Nr ewid. GP-KZ-7342/142/01

Inwentaryzacja zgodna na dzień 21.10.2014r.

Lokal wydzielony jest ścianami trwałymi

rysował: mgr inż. Patryk Błazik

autor opracowania: mgr inż. Michał Góral

mgr inż. Michał Góral

Uprawnienia budowlane do projektowania
i kierowania robotami budowlanymi bez
ograniczeń w oparciu o licencję nr 12345
nr ewid. SI-KZ-12345/6789