

# KONCEPCJA URBANISTYCZNO-ARCHITEKTONICZNA

ZAŁ. NR 6

Sporządzona zgodnie z Art.6 Ustawy z dnia 5 lipca 2018 r. o ułatwieniach w przygotowaniu i realizacji inwestycji mieszkaniowych oraz inwestycji towarzyszących (DzU z 2021 r. poz. 1538, z 2023 r. Poz. 553, 803, 1688);

NAZWA INWESTYCJI:

**BUDOWA 30 BUDYNKÓW MIESZKALNYCH JEDNORODZINNYCH W ZABUDOWIE SZEREGOWEJ (24 DOMY JEDNORODZINNE W 6 ZESPOŁACH SKŁADAJĄCYCH SIĘ Z 4 BUDYNKÓW MIESZKALNYCH JEDNORODZINNYCH), W ZABUDOWIE BLIŹNIACZEJ (4 BUDYNKI W 2 ZESPOŁACH BUDYNKÓW BLIŹNIACZYCH) ORAZ W ZABUDOWIE WOLNOSTOJĄCEJ (2 BUDYNKI), A TAKŻE BUDOWA MUZEUM MOTORYZACJI I ZESPOŁU SZKOLNO-PRZEDSZKOLNEGO WRAZ Z UKŁADEM KOMUNIKACYJNYM I NIEZBĘDNĄ INFRASTRUKTURĄ TECHNICZNĄ, przy ul. CMETARNEJ w BYDGOSZCZY. DZ NR EWID. 4, OBRĘB 0156**

INWESTOR:

**Stratos Cars Dariusz Topolewski  
ul. Elizy Orzeszkowej 44/2  
85-149 Bydgoszcz**

LOKALIZACJA:

**DZIAŁKA NR EWID.: 4  
OBRĘB EWID.: 0156**

**JEDNOSTKA EWID.: 046101\_1.0156.4.M.BYDGOSZCZ**

ZESPÓŁ PROJEKTOWY:

**mgr inż. arch. Agata Tomaszewska  
mgr inż. arch. Arkadiusz Tomaszewski  
mgr inż. arch. Dominika Szpera**

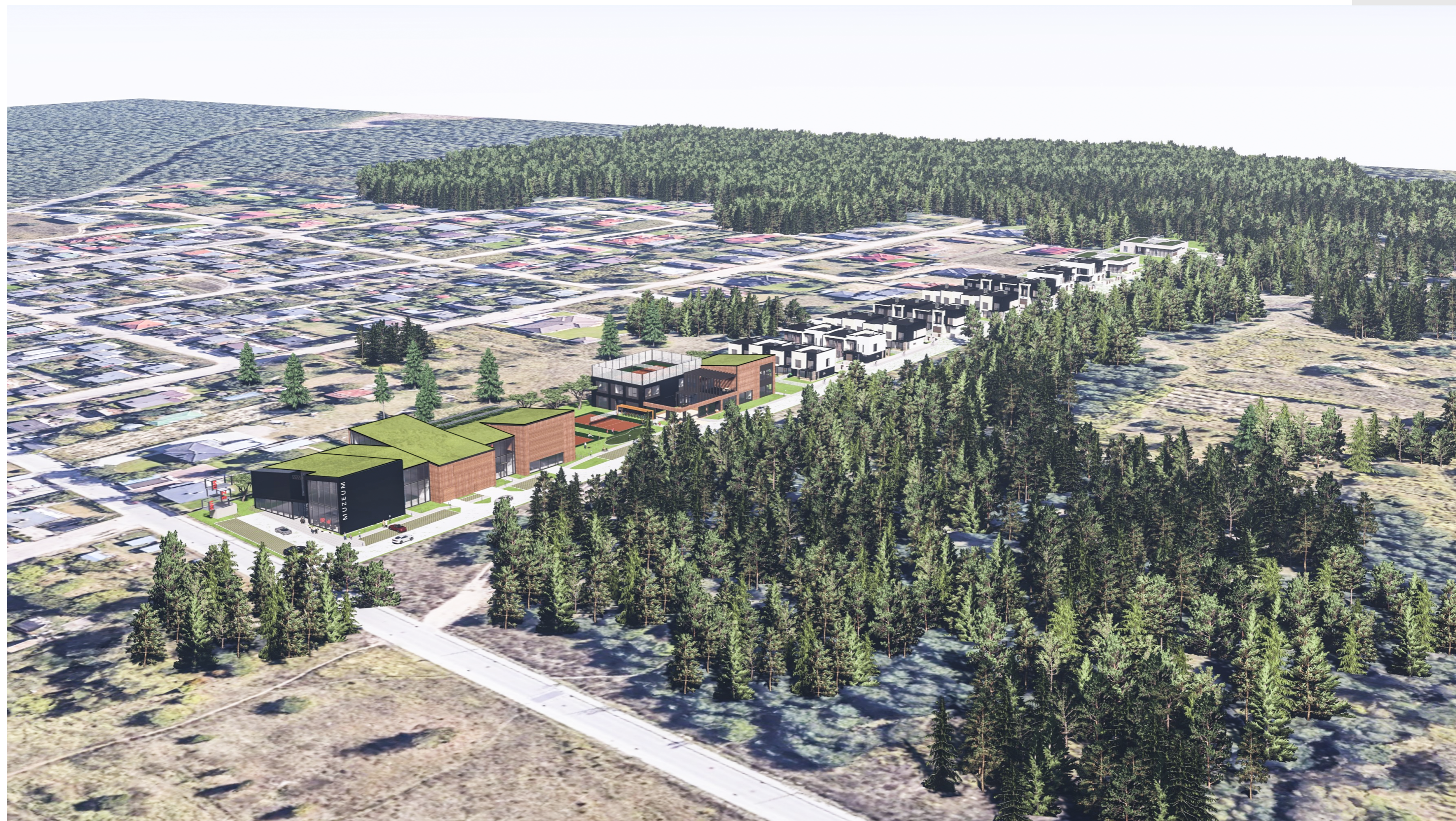


BUDOWA 30 BUDYNKÓW MIESZKALNYCH JEDNORODZINNYCH W ZABUDOWIE SZEREGOWEJ, W ZABUDOWIE BLIŹNIACZEJ I WOLNOSTOJĄCYCH wraz z WOLNOSTOJĄCYM BUDYNKIEM MUZEUM MOTORYZACJI oraz BUDOWA ZESPOŁU SZKOLNO-PRZEDSZKOLNEGO przy ul. CMENTARNEJ w BYDGOSZCZY. DZ NR EWID. 4, OBRĘB 0156



WIDOK Z LOTU PTAKA

BUDOWA 30 BUDYNKÓW MIESZKALNYCH JEDNORODZINNYCH W ZABUDOWIE SZEREGOWEJ, W ZABUDOWIE BLIŹNIACZEJ i WOLNOSTOJĄCYCH wraz z WOLNOSTOJĄCYM BUDYNKIEM MUZEUM MOTORYZACJI oraz BUDOWA ZESPOŁU SZKOLNO-PRZEDSZKOLNEGO przy ul. CMENTARNEJ w BYDGOSZCZY. DZ NR EWID. 4, OBRĘB 0156



WIDOK Z LOTU PTAKA

# KONCEPCJA URBANISTYCZNO-ARCHITEKTONICZNA

BUDOWA 30 BUDYNKÓW MIESZKALNYCH JEDNORODZINNYCH W ZABUDOWIE SZEREGOWEJ, W ZABUDOWIE BLIŹNIACZEJ I WOLNOSTOJĄCYCH wraz z WOLNOSTOJĄCYM BUDYNKIEM MUZEUM MOTORYZACJI oraz BUDOWA ZESPOŁU SZKOLNO-PRZEDSZKOLNEGO przy ul. CMENTARNEJ w BYDGOSZCZY, DZ NR EWID. 4, OBRĘB 0156

Mapa do celów projektowych  
skala 1:500  
Bydgoszcz - ul. Cmentarna

obręb: 156

arkusz mapy: 221\_0122, 221\_0124  
321\_2142, 321\_2144

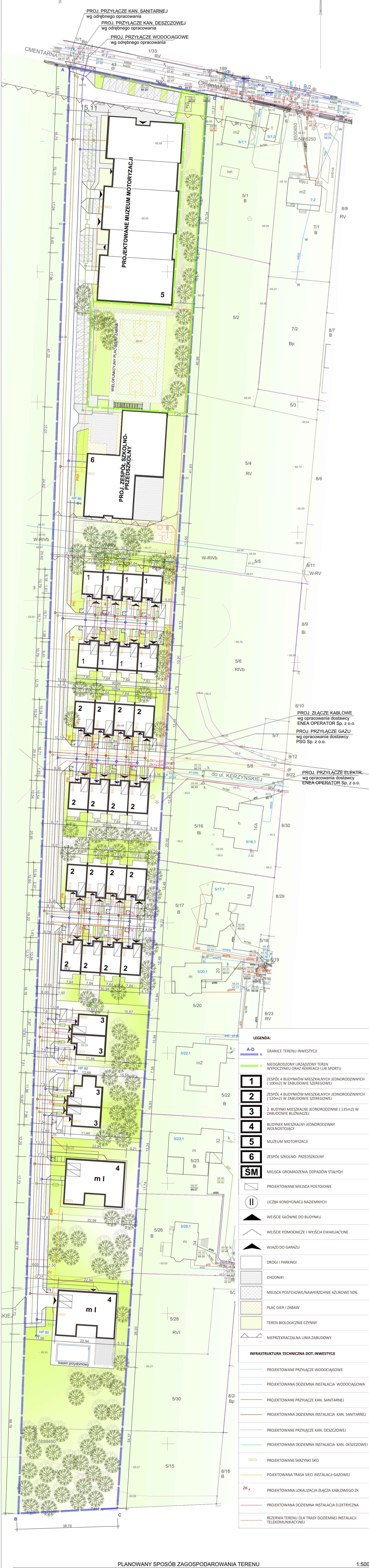
Opis: Nazwa i adres inwestycji, adres inwestycji, adres biurowy, adres siedziby wykonawcy, adres siedziby wykonawcy, adres siedziby wykonawcy	MPG D.422.0249.2024
Identyfikator zgłoszenia	Przebiegiem Miasta Bydgoszczy
Przebiegiem Miasta Bydgoszczy	CENTRUM DOKRĄDZTWA
Wykonawca prac geodezyjnych	BP-022 Bydgoszcz ul. Gdańska 139
Nazwa i adres sporządzającego	Projekt nr
Projekt nr	GEODETA
Typ i rozmiar orzeczenia	mgr inż. Roman Kosiński
Zawodowy numer uprawnień	mgr inż. GUDAR nr 6898

Zespół Urbanistyczno-Architektoniczny  
Projektant: mgr inż. Roman Kosiński  
Adres: ul. Gdańska 139, Bydgoszcz  
Telefon: 52 321 33 16  
E-mail: r.kosiński@geodeta.pl

Nie wyklucza się istnienia w terenie również urządzeń podziemnych ukrytych a nie zgłoszonych do inwentaryzacji geodezyjnej!

CENTRUM DOKRĄDZTWA  
Kosminiak / Partnerzy  
85-022 Bydgoszcz ul. Gdańska 139  
tel. 52 321 33 16  
GEODETA

mgr inż. Roman Kosiński  
mgr inż. GUDAR nr 6898  
jeden ew. 046101\_1 m. Bydgoszcz  
PUNG 2000 s. 6  
UKI w/s. PL-EVRF-2007-NH  
MPG D.422.0249.2024  
Bydgoszcz, dnia 08.02.2024r.  
Nie wykonano ustaleń odciążenia służebnościami granicowymi.



PLANOWANY SPOSÓB ZAGOSPODAROWANIA TERENU

1:500

RYŚ. NR II.a