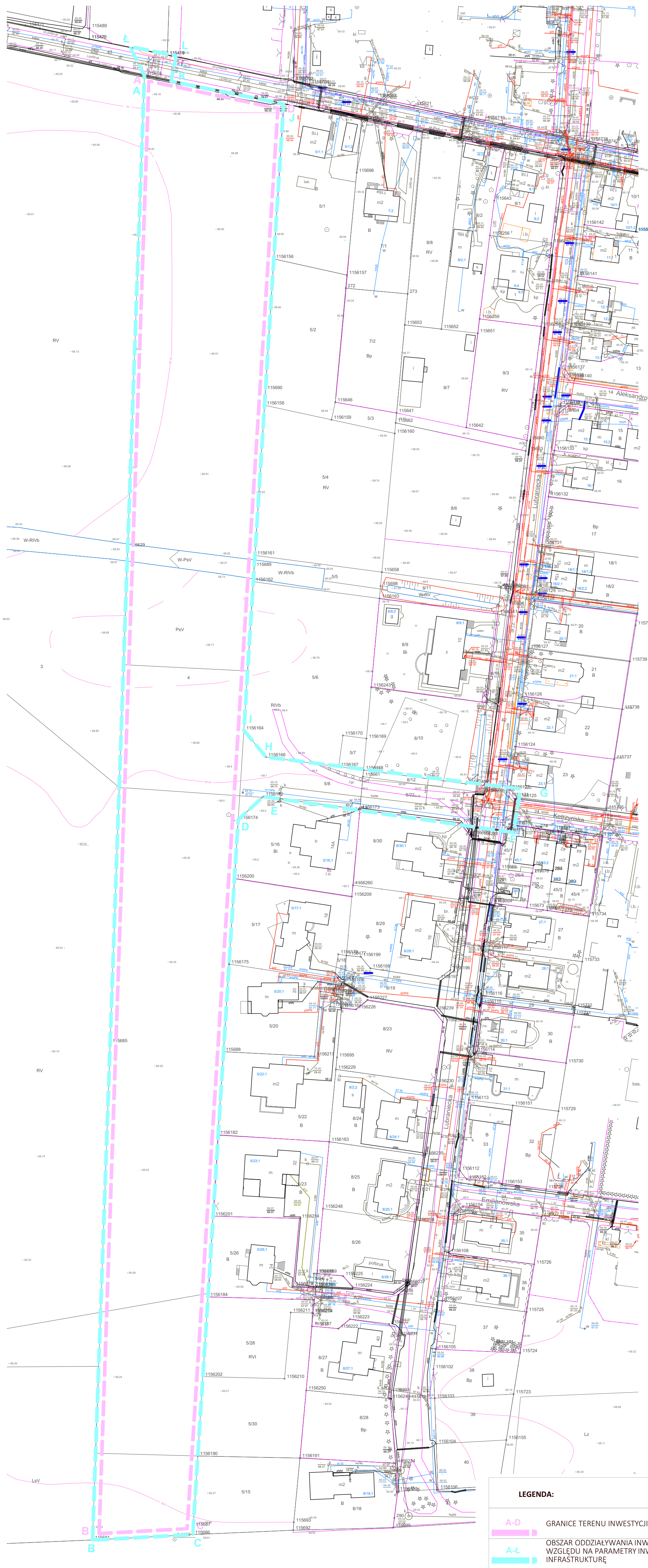
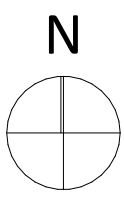


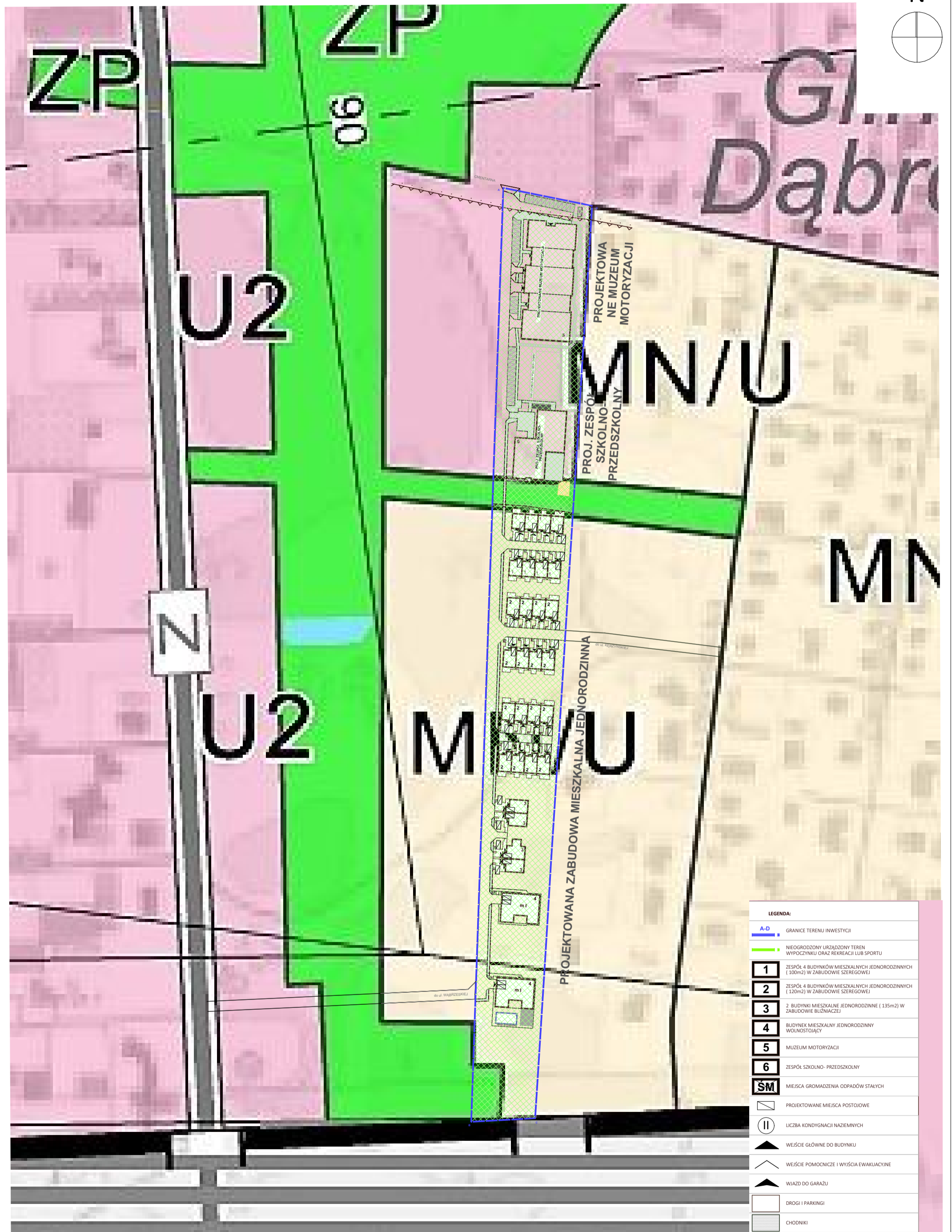
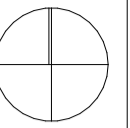
BUDOWA 30 BUDYNKÓW MIESZKALNYCH JEDNORODZINNYCH W ZABUDOWIE SZEREGOWEJ, W ZABUDOWIE BLIŹNIACZEJ i WOLNOSTOJĄCYCH wraz z WOLNOSTOJĄCYM BUDYNKIEM MUZEUM MOTORYZACJI oraz BUDOWA ZESPOŁU SZKOLNO-PRZEDSZKOLNEGO przy ul. CMENTARNEJ w BYDGOSZCZY. DZ NR EWID. 4, OBRĘB 0156



LEGENDA:

	A-D	GRANICE TERENU INWESTYCJI
	A-L	OBSZAR ODDZIAŁYWANIA INWESTYCJI ZE WZGLĘDU NA PARAMETRY INWESTYCJI I INFRASTRUKTURĘ

N



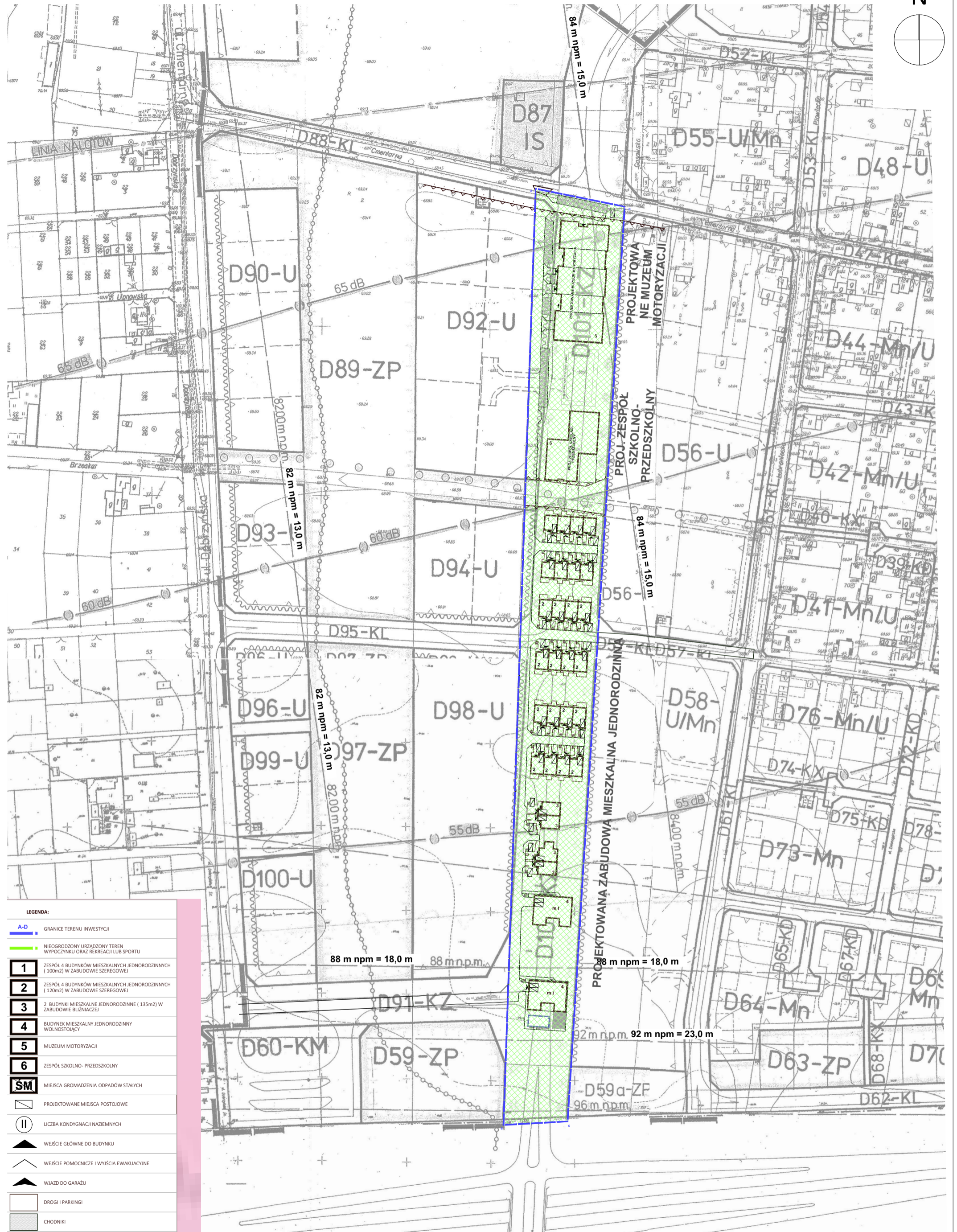
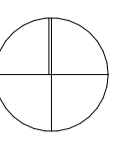
LEGENDA:	
A-D	GRANICE TERENU INWESTYCJI
	NIEOGRODZONY URZĄDZONY TEREN WYPOCZYNKU ORAZ REKREACJI LUB SPORTU
1	ZESPÓŁ 4 BUDYNKÓW MIESZKALNYCH JEDNORODZINNYCH (100m ²) W ZABUDOWIE SZEREGOWEJ
2	ZESPÓŁ 4 BUDYNKÓW MIESZKALNYCH JEDNORODZINNYCH (120m ²) W ZABUDOWIE SZEREGOWEJ
3	2 BUDYNKI MIESZKALNE JEDNORODZINNE (135m ²) W ZABUDOWIE BLIŹNIACZEJ
4	BUDYNEK MIESZKALNY JEDNORODZINNY WOLNOSTOJĄCY
5	MUZEUM MOTORYZACJI
6	ZESPÓŁ SZKOLNO-PRZEDSZKOLNY
SM	MIEJSCA GROMADZENIA ODPADÓW STAŁYCH
	PROJEKTOWANE MIEJSCA POSTOJOWE
	LICZBA KONDYGNACJI NAZIEMNYCH
	WEJŚCIE GŁÓWNE DO BUDYNKU
	WEJŚCIE POMOCNICZE I WYJŚCIA EWAKUACYJNE
	WIĄZDO DO GARAZU
	DROGI I PARKINGI
	CHODNIKI

Lokalizacja Inwestycji na załączniku graficznym do Uchwały nr VLXII/1263/22 Rady Miasta Bydgoszczy z dnia 14 grudnia 2022r., w sprawie studium uwarunkowań i kierunków zagospodarowania przestrzennego miasta Bydgoszczy

1:2000

BUDOWA 30 BUDYNKÓW MIESZKALNYCH JEDNORODZINNYCH W ZABUDOWIE SZEREGOWEJ, W ZABUDOWIE BLIŹNIACZEJ I WOLNOSTOJĄCYCH wraz z WOLNOSTOJĄCYM BUDYNKIEM MUZEUM MOTORYZACJI oraz BUDOWA ZESPOŁU SZKOLNO-PRZEDSZKOLNEGO przy ul. CMENTARNEJ w BYDGOSZCZY. DZ NR EWID. 4, OBRĘB 0156

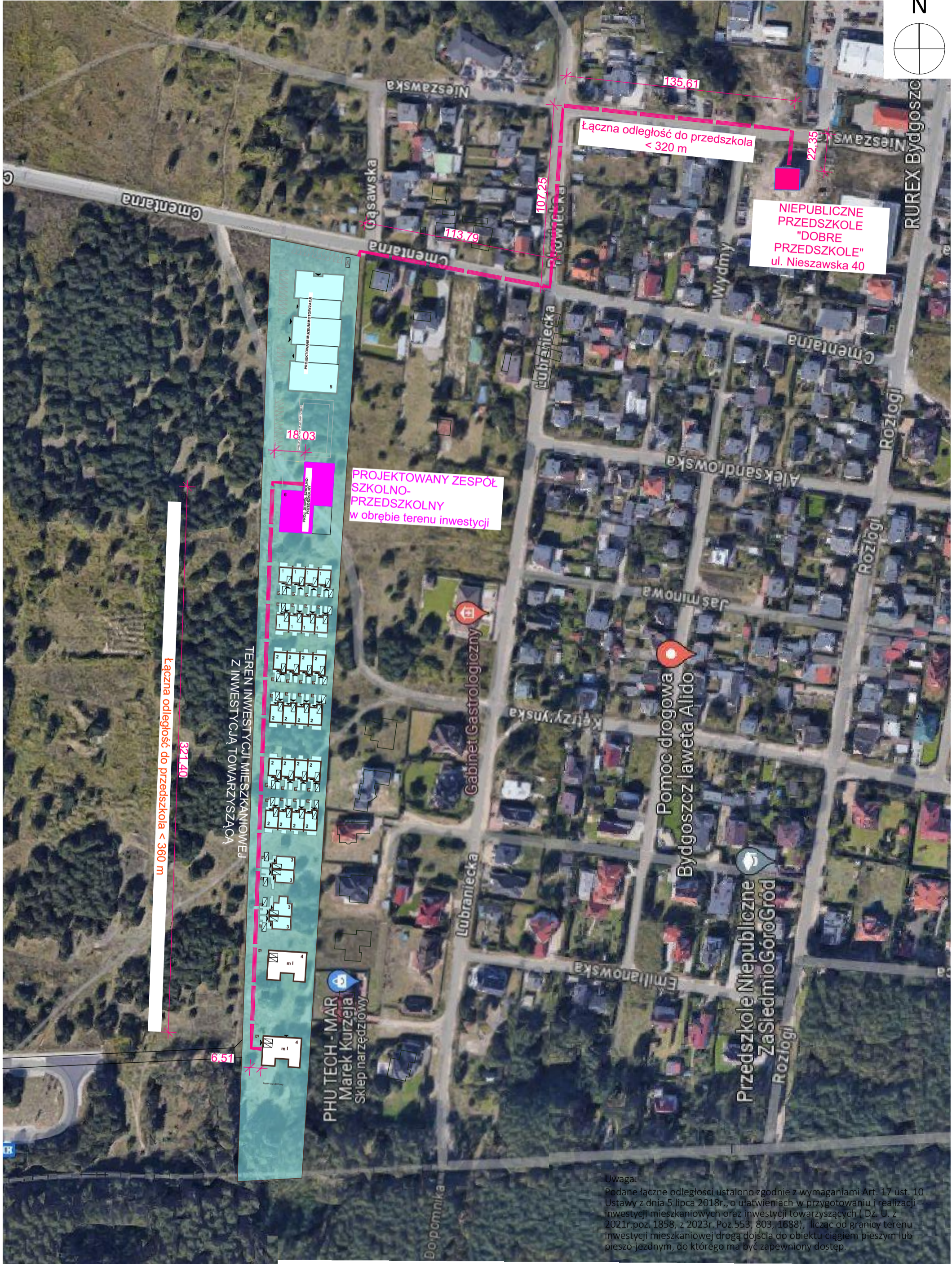
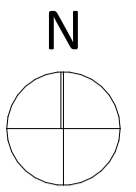
N



LEGENDA:

	A-D GRANICE TERENU INWESTYCJI
	NIEOGRODZONY URZĄDZONY TEREN WYPOCZYNKU ORAZ REKREACJI LUB SPORTU
	1 ZESPÓŁ 4 BUDYNKÓW MIESZKALNYCH JEDNORODZINNYCH (100m ²) W ZABUDOWIE SZEREGOWEJ
	2 ZESPÓŁ 4 BUDYNKÓW MIESZKALNYCH JEDNORODZINNYCH (120m ²) W ZABUDOWIE SZEREGOWEJ
	3 2 BUDYNKI MIESZKALNE JEDNORODZINNE (135m ²) W ZABUDOWIE BLIŹNIACZEJ
	4 BUDYNEK MIESZKALNY JEDNORODZINNY WOLNOSTOJĄCY
	5 MUZEUM MOTORYZACJI
	6 ZESPÓŁ SZKOLNO-PRZEDSZKOLNY
	SM MIEJSCA GROMADZENIA ODPADÓW STAŁYCH
	PROJEKTOWANE MIEJSCA POSTOJOWE
	II LICZBA KONDYGNACJI NAZIEMNYCH
	WEJŚCIE GŁÓWNE DO BUDYNKU
	WEJŚCIE POMOCNICZE I WYJŚCIA EWAKUACYJNE
	WIĄZDO DO GARAŻU
	DROGI I PARKINGI
	CHODNIKI

Lokalizacja Inwestycji na załączniku graficznym do Uchwały nr VII/190/99 Rady Miasta Bydgoszczy z dnia 19 marca 1999r., w sprawie miejscowego planu zagospodarowania przestrzennego obszaru Glinki „D” w Bydgoszczy 1:2000



Uwaga:
 Podane łączne odległości ustalono zgodnie z wymaganiami Art. 17 ust. 10 Ustawy z dnia 5. lipca 2018r., o ułatwieniach w przygotowaniu i realizacji inwestycji mieszkaniowych oraz inwestycji towarzyszących (Dz. U. z 2021r. poz. 1858, z 2023r. Poz. 553, 803, 1688), licząc od granicy terenu inwestycji mieszkaniowej drogą dojścia do obiektu ciągiem pieszym lub pieszo-jezdnym, do którego ma być zapewniony dostęp.